



隔膜泵选型手册

PRODUCT SELECTION GUIDE

辰禹（重庆）流体设备有限公司

应用领域 SCOPE OF APPLICATION

通用工业和OEM成套装置 General Industry and OEM Equipment

海事 Maritime	排放和输送 drainage and transportation	◆污水 Sewage ◆海水 Sea water ◆柴油 Diesel oil
电子 Electricity	排放和输送 drainage and transportation	◆废水 Waste water ◆强酸 Strong acid ◆强碱 Strong alkaline
汽车 Automobile	排放和输送 supply and transportation	◆密封胶 Sealant ◆粘剂 Adhesive ◆电镀溶液 Plating liquor ◆溶剂 Solvent ◆油漆 Paint
化工生产 Chemical industry production	供应和输送 supply and transportation	◆肥皂 Soap ◆清洁剂 Cleaning Agent ◆粘合剂 Binder ◆油墨 Printing Ink ◆清洁/擦亮剂 Cleaning/Polishing ◆油漆/染料 Paint/dye ◆针对剪切敏感物料 Shear-sensitive materials
煤矿 Mine	排放 drainage	◆污水 Sewage ◆混水 Trubid water ◆稀泥浆 Thin slurry
医药 Medicine	食物及药物物料供应和输送 supply and transportation of food and medicine material	◆FDA物料 FDA material

- 油轮/客车/火车卸料 Oil tanker / passenger car / train discharging
- 化工生产 Chemical industry production
- 批量处理/混合 Batch processing / mixing
- 大型罐/罐区输送 Large tank/tank area transportation
- 普通输送/供给 Ordinary transportation/supply
- 系统冲洗 System flush
- 废水处理/流体过滤 Waste water disposal/liquid filter
- 包装/填充 Package/filler
- 循环/回收 Circulation/recycle

问：为什么选用第三代气动隔膜泵？

- 答：
- ◆ 无密封设计
 - ◆ 防爆
 - ◆ 低剪切场合
 - ◆ 容易维修
 - ◆ 允许空运转
 - ◆ 轻便
 - ◆ 自吸启动
 - ◆ 多物料选择，适宜各种物料

Q: Why choosing generation III pneumatic diaphragm pumps?

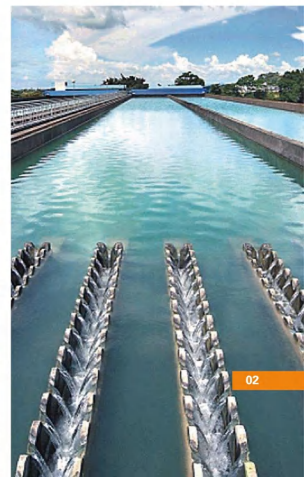
- A:
- ◆ Unsealed design
 - ◆ Anti-explosion
 - ◆ Low cutting condition
 - ◆ Easy to repair
 - ◆ Allow for idle load running
 - ◆ Light and convenient
 - ◆ Start-up of self-absorption
 - ◆ Multi-material option suit for various material

问：为什么选择边锋第三代气动隔膜泵？

- 答：
- ◆ 低“全寿命成本”
 - ◆ 销售和服务网络遍布全国

Q: Why choosing Bianfeng Generation III pneumatic diaphragm pumps?

- A:
- ◆ In the field, BF has the lower whole life cost.
 - ◆ Worldwide distribution of sales and service network.





QBY3/BFQ气动隔膜泵具有简单、高可靠设计的空气换向阀，使整个QBY3/BFQ系列产品能在各种应用情况下实现最大的稳定性。

换向阀为三向先导阀，能保证真正意义上的“不发粘”。所有气阀部件可在不打开液体腔的情况下进行更换。铝质部件经阳极氧化处理并附环氧涂层，能抵御不洁空气造成的腐蚀。

Air reversing valve of BF QBY3/QBF3 Pneumatic (air operated) diaphragm pump features in design with simplicity and high reliability, which makes the whole QBY3 serial products achieve their most reliability in any applications.

Reversing valve is a three-dimensional pilot valve that can ensure " no sticky " in a true sense. All parts can be replaced without opening the fluid cavity. Aluminum parts are treated with anodic oxidation and epoxy coatings which can resist corrosion from unclean air.

优势所在 Advantages

- 可在不良气源的情况下使用，换向阀中的滑块坚固耐用，不易损坏；
It could be used in the situation of bad air source and the slider with Derlin material in reversing valve is very robust and compact.
- 气路畅通，各型号气动隔膜泵的气路部分无障碍，保证换向灵活。
Smooth air course and the size of air inlet is from 1/2"to 3"with absolutely no obstacle which guarantees to change directions easily.
- 100%可外部维护式换向阀
100% external maintained reversing valve.
- 与其它的双隔膜泵相比，活动部件非常少
compared to other two diaphragm pump, there are less moving parts.
- 先导式换向阀具有极高的机械寿命，可保障日复一日的运行
Pilot-type reversing valve has along mechanical lift which can guarantee its running day by day.
- 一种换向阀适合多种规格的泵
One reversing valve is suitable for various pumps.

流体的相容性 Fluid Compatibility

可提供外壳材料包括：不锈钢、铸钢、聚丙烯、铝合金等。

The case material provided includes stainless steel, cast steel, polypropylene, aluminum alloy and so on.

合理的密封设计 Reasonable Sealed Design

隔膜可紧紧锁定在位，可起到积极液封作用的成形压条。

Diaphragm could be tightly located and it causes positive liquid sealing effect in pressure-slip forming.

重型隔膜板 Heavy Diaphragm Plate

夹持可靠的隔膜板能消除渗漏和脱落现象，避免产生昂贵的停工停产费用。

Clamping reliable diaphragm plate can eliminate any leakage and drop and avoid expensive stop operation time.

长效的阀杆设计 Long-effect Valve Rod Design

不锈钢的阀杆具有更长的使用寿命在潮湿空气中仍具有具备良好的抗腐蚀性功能。

The stainless valve rod has a longer working lift and it has a good anti-corrosion function even in humid air condition.

便于定位 Easy to position

螺栓连接的，自定位的空气和流体单位。

Bolt connected, self-positioning air and fluid parts.

弹性材料的选择 Selection of Elastic Material

各类阀座和阀球选项可确保流体的相容性和可靠的密封从而具有极高的效率，长效的使用寿命和更佳的反吸高度。

Various selections of valve seats and valve balls can ensure the fluid compatibility and reliable sealing which can improve efficiency, long working life and suction lift.

独特精密的空气阀 Unique-patent Air Valve

采用先导式空气阀，消除停机现象，所有气阀零件的更换都不需要打开内腔。

It adopts pilot-type air valve which can eliminate the problem of shut-down and there is no need to open internal cavity for the replacement of all parts and to lubricate air lines.

维护便利 Convenient Maintenance

降低内部容积可减少浪费，便于清洗；不锈钢螺栓可抗腐蚀性，并能提供合理的定位，便于重新装配。

It can reduce the waste of resources by lower inner capacity and is easy to clean; stainless bolt can resist corrosion and provide reasonable position which is convenient to reassemble.

精密配合的零件 Precisely artLocated Parts

耐磨的端轴承可确保阀杆的正确定位，更换简单。

Wear-resisting end bearing ensures the correct position of valve rod and is easy to replace.

外部结构坚固 Compact External Structure

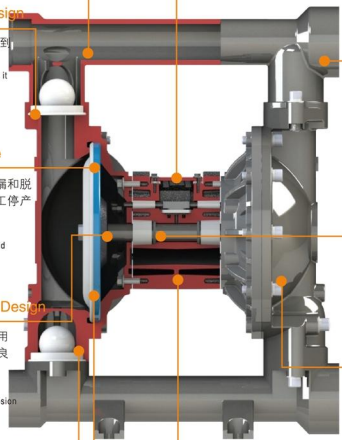
整个结构坚固耐用、防渗漏，换料清洗方便。经特殊工艺处理的浸渍部件和空气腔，可承受恶劣工作环境。

The structure is anti-corrosion, anti-leakage and easy to be cleaned and color-changed. Dipped parts and air cavity after the special process treatment can endure risk in the bad operation environment.

给予保护的排放口 Protected Drain Outlet

所有排放口采用一个公共端可防止室内的汽化液体侵蚀气马达的密封件，便于贮槽加载或者卸载操作的空转。

All the drain outlet uses one common port that can prevent internal vapor form corroded by sealed element of air motor and it is good to idle function during the operation of loading or unloading storage tank.



过流部件

Fluid Contact Parts

铸钢 Cast steel	球铁 nodular cast iron	铝合金 Aluminum alloy	塑料PP聚丙烯 PP	不锈钢304 Stainless steel 304	不锈钢316 Stainless Steel 316	不锈钢316L Stainless Steel 316L	氟塑料 PVDF	四氟 PTFE
G	Q	L	S	P	P316	P316L	F	T

隔膜材料

Diaphragm Materials

聚胶 Gather rubber	山道 Santoprene	特氟龙 (四氟) Teflon (PTFE)	聚醚 Polyether	聚胶+四氟 Gather rubber+PTFE
J	A	F	M	F
聚胶+特氟龙 Gather rubber +Teflon	聚醚+四氟 Polyether +PTFE	聚醚+特氟龙 Polyether +Teflon	山道+四氟 Santoprene +PTFE	山道+特氟龙 Santoprene +Teflon
T	K	X	Q	W

阀球

Valve Ball

聚四氟乙烯 PTFE	不锈钢304 Stainless steel 304	不锈钢316 Stainless Steel 316	不锈钢316L Stainless Steel 316L	聚醚 Polyether	山道 Santoprene
F	P	P316	P316L	M	A

阀座

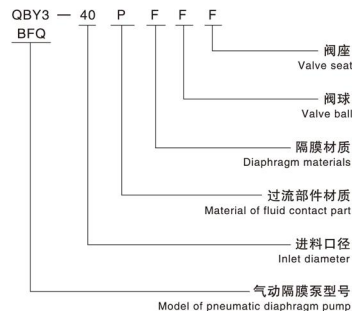
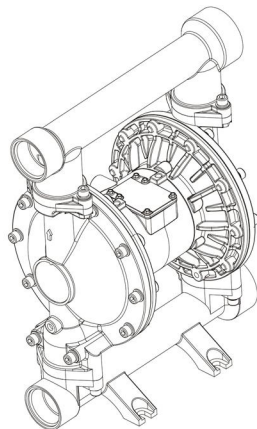
Valve Seat

聚四氟乙烯 PTFE	不锈钢304 Stainless steel 304	不锈钢316 Stainless Steel 316	不锈钢316L Stainless Steel 316L	聚醚 Polyether	山道 Santoprene
F	P	P316	P316L	M	A



型号意义 DESIGNATION

Designation 型号意义



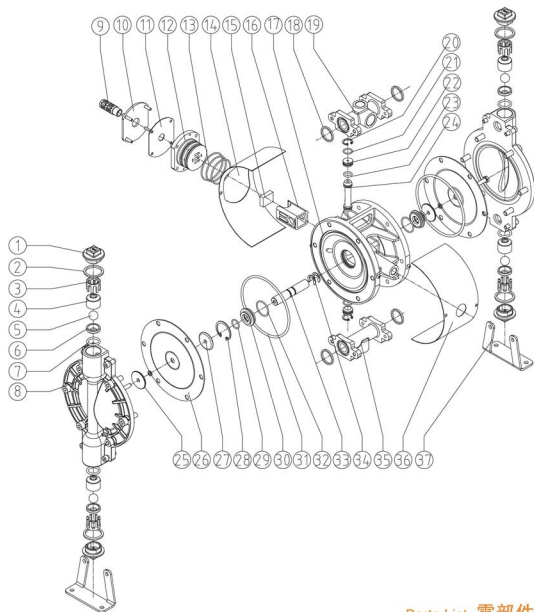
QBY4-10 QBY4-15 铝合金/不锈钢/铸铜

Specifications 规格参数

	QBY4-10	QBY4-15
最大工作流量 Max. Flow	5.8 gpm (22 lpm)	5.8 gpm (22 lpm)
最大工作压力 Max. Working Pressure	100 psi (0.7 Mpa, 7 bar)	100 psi (0.7 Mpa, 7 bar)
流体进口尺寸 Fluid Inlet Size	3/8 in. bsp (f)	1/2 in. bsp (f)
流体出口尺寸 Fluid Outlet Size	3/8 in. bsp (f)	1/2 in. bsp (f)
空气进口尺寸 Air Inlet Size	1/4 in. bsp (f)	1/4 in. bsp (f)
最大虹吸高度		
Max. Suction Height (dry suction)	13 ft. (4 m)	13 ft. (4 m)
最大输送固体颗粒 Max. Permitted Grain	0.06 in. (1.5 mm)	0.06 in. (1.5 mm)
最大空气消耗量 Max. Air Consumption	6.3 scfm	6.3 scfm
每往复流量 Every Reciprocating Flow	0.016 gal. (0.06L)	0.016 gal. (0.06L)
最大往复速度 Max. Reciprocating Speed	372/cpm	372 cpm
泵主体结构材料: 铸钢 球铁 铝合金 PP 不锈钢 PVDF		
Pump body structure materials: Cast steel Nodular cast iron Aluminum alloy PP Stainless steel PVDF		



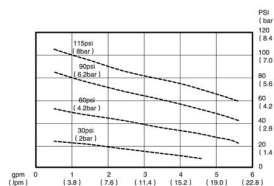
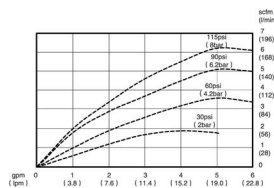
铝合金



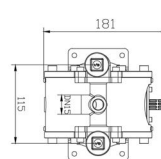
Parts List 零部件明细表

序号No.	名称Name	序号No.	名称Name	序号No.	名称Name	序号No.	名称Name
01	外六角堵头	02	堵头密封圈	03	衬套	04	球套
05	球阀	06	球座	07	球座O型圈	08	立柱
09	消声器	10	气阀体盖板	11	气阀体垫片	12	气阀体
13	气阀体O型圈	14	气阀体护罩	15	小滑块	16	小滑块座
17	气阀室	18	密封圈	19	上盖	20	弹性挡圈
21	活塞O型圈	22	活塞堵头	23	活塞O型圈	24	活塞
25	外夹板	26	隔膜	27	内夹板	28	弹性挡圈
29	连杆轴O型圈	30	连杆轴套	31	隔膜密封圈	32	连杆轴套O型圈
33	连杆轴	34	开口挡圈	35	下盖	36	护罩
37	支撑脚						

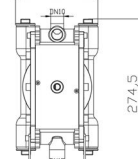
Installation dimensions 安装尺寸



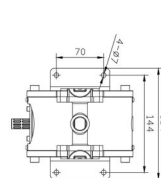
俯视图



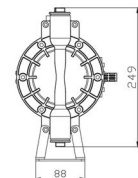
正视图



仰视图



左视图



QB3-20 QB3-25

塑料PP聚丙烯/氟塑料

Specifications 规格参数

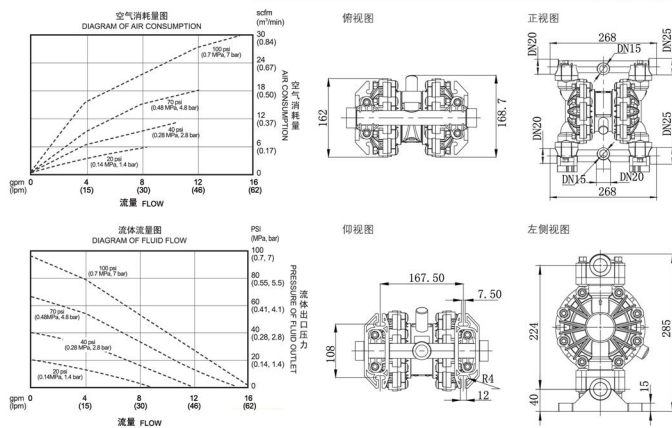
	QB3-20	QB3-25
最大工作流量 Max. Flow	15 gpm (57 lpm)	15 gpm (57 lpm)
最大工作压力 Max. Working Pressure	100 psi (0.7 Mpa, 7bar)	100 psi (0.7 Mpa, 7bar)
流体进口尺寸 Fluid Inlet Size	3/4 in. bsp (f)	1 in. bsp (f)
流体出口尺寸 Fluid Outlet Size	3/4 in. bsp (f)	1 in. bsp (f)
空气进口尺寸 Air Inlet Size	1/4 in. bsp (f)	1/4 in. bsp (f)
最大虹吸高度		
Max. Suction Height 湿抽 wet suction	15 ft. (4.5 m)	15 ft. (4.5 m)
最大输送固体积 Max. Permitted Grain	3/32 in. (2.5 mm)	3/32 in. (2.5 mm)
最大空气消耗量 Max. Air Consumption	12.7 scfm	12.7 scfm
每往复流量 Every Reciprocating Flow	0.04 gal. (0.15 L)	0.04 gal. (0.15 L)
最大往复速度 Max. Reciprocating Speed	400 cpm	400 cpm
泵主体结构材质: 铸钢 球铁 铝合金 PP 不锈钢 PVDF		



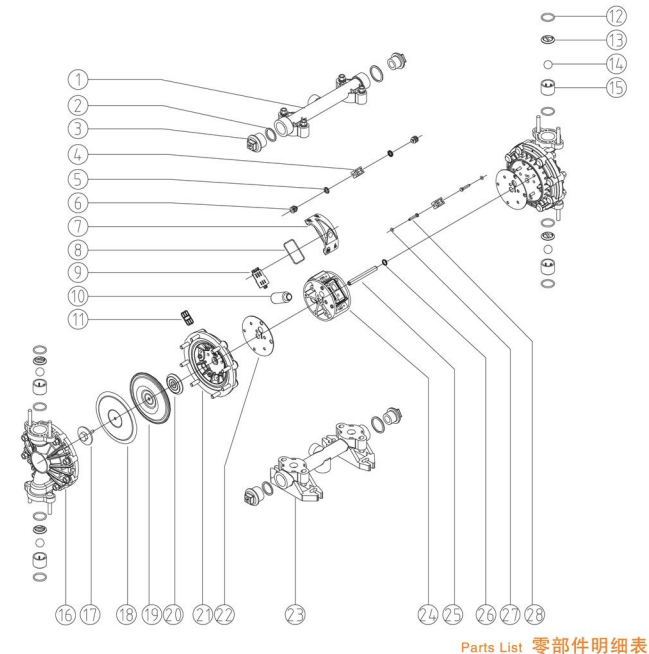
氟塑料

Pump body structure materials: Cast steel Nodular cast iron Aluminum alloy PP Stainless steel PVDF

Installation dimensions 安装尺寸



Parts List 零部件明细表



序号No.	名称Name	序号No.	名称Name	序号No.	名称Name	序号No.	名称Name
01	上盖 (出料口)	02	堵头密封圈	03	堵头	04	小滑块
05	活塞V型圈	06	活塞	07	气阀盖	08	气阀盖O型圈
09	引导块	10	消声器	11	引导块垫片	12	球座密封圈
13	球座挡片	14	球阀	15	球座套	16	立柱
17	外夹板	18	四氟隔膜	19	聚胶隔膜	20	内夹板
21	隔排	22	气阀室垫片	23	下盖 (进料口)	24	气阀室
25	连杆轴	26	连杆轴V型圈	27	助动杆O型圈	28	助动杆

QB3-25 全氟

Specifications 规格参数

QB3-25

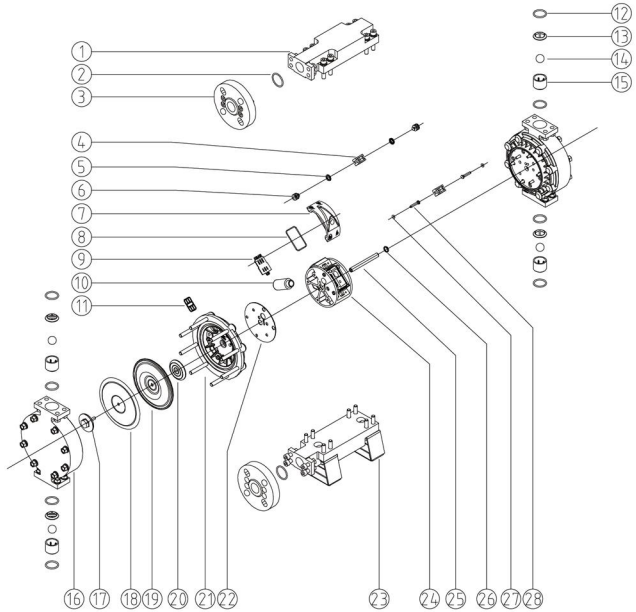
最大工作流量 Max. Flow	15 gpm (57 lpm)
最大工作压力 Max. Working Pressure	100 psi (0.7 Mpa, 7bar)
流体进口尺寸 Fluid Inlet Size	1 in. bsp (f)
流体出口尺寸 Fluid Outlet Size	1 in. bsp (f)
空气进口尺寸 Air Inlet Size	1/4 in. bsp (f)
最大虹吸高度	
Max. Suction Height 液抽 wet suction	15 ft. (4.5 m)
最大输送固体积粒 Max. Permitted Grain	3/32 in. (2.5 mm)
最大空气消耗量 Max. Air Consumption	12.7 scfm
每往复流量 Every Reciprocating Flow	0.04 gal. (0.15 L)
最大往复速度 Max. Reciprocating Speed	400 cpm

泵主体结构材料: 铸钢 球铁 铝合金 PP 不锈钢 PVDF

Pump body structure materials: Cast steel Nodular cast iron Aluminum alloy PP Stainless steel PVDF



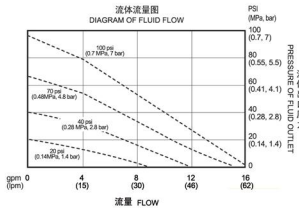
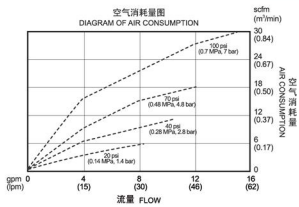
全氟



Parts List 零部件明细表

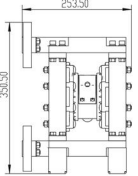
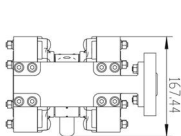
序号No.	名称Name	序号No.	名称Name	序号No.	名称Name	序号No.	名称Name
01	上盖	02	法兰密封圈	03	法兰	04	小滑块
05	活塞V型圈	06	活塞	07	气阀盖	08	气阀盖O型圈
09	引导块	10	消声器	11	引导块垫片	12	球座密封圈
13	球盖	14	球阀	15	球套	16	立柱
17	夹板螺丝	18	四氟隔膜	19	聚胶隔膜	20	内夹板
21	隔排	22	气阀室垫片	23	底脚	24	气阀室
25	连杆轴	26	连杆轴V型圈	27	助动杆O型圈	28	助动杆

Installation dimensions 安装尺寸



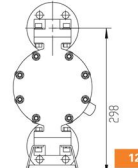
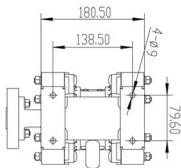
俯视图

正视图



仰视图

左侧视图



QBY3-20 QBY3-25 铝合金

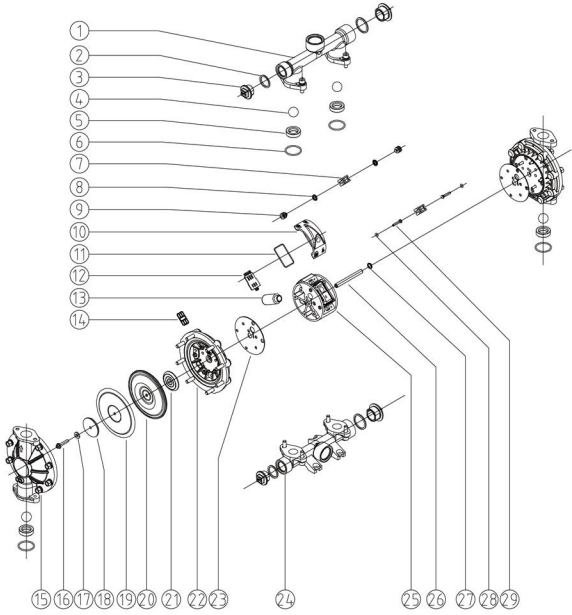
Specifications 规格参数

	QBY3-20	QBY3-25
最大工作流量 Max. Flow	15 gpm (57 lpm)	15 gpm (57 lpm)
最大工作压力 Max. Working Pressure	100 psi (0.7 Mpa, 7bar)	100 psi (0.7 Mpa, 7bar)
流体进口尺寸 Fluid Inlet Size	3/4 in. bsp (f)	1 in. bsp (f)
流体出口尺寸 Fluid Outlet Size	3/4 in. bsp (f)	1 in. bsp (f)
空气进口尺寸 Air Inlet Size	1/4 in. bsp (f)	1/4 in. bsp (f)
最大虹吸高度		
Max. Suction Height 潜抽 wet suction	15 ft. (4.5 m)	15 ft. (4.5 m)
最大输送固体积 Max. Permitted Grain	3/32 in. (2.5 mm)	3/32 in. (2.5 mm)
最大空气消耗量 Max. Air Consumption	12.7 scfm	12.7 scfm
每往复流量 Every Reciprocating Flow	0.04 gal. (0.15 L)	0.04 gal. (0.15 L)
最大往复速度 Max. Reciprocating Speed	400 cpm	400 cpm

泵主体结构材质: 铸钢 球铁 铝合金 PP 不锈钢 PVDF
 Pump body structure materials: Cast steel Nodular cast iron Aluminum alloy PP Stainless steel PVDF



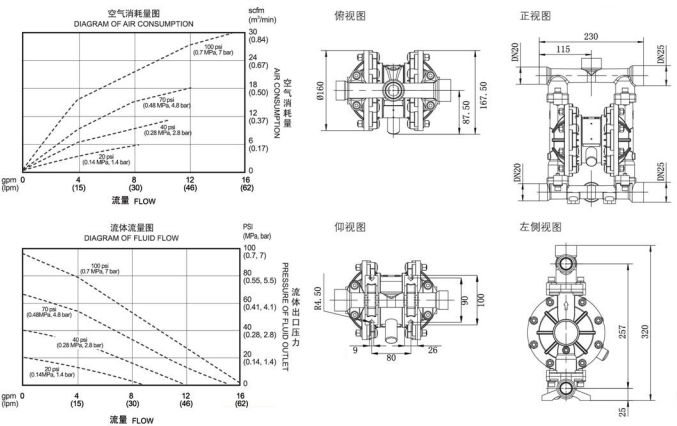
铝合金

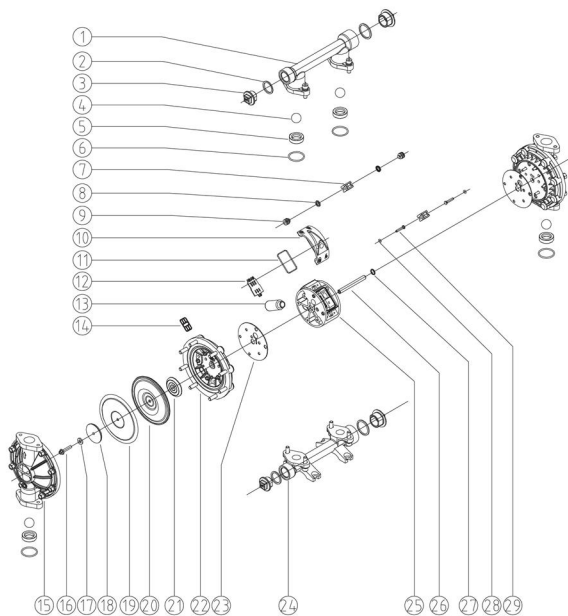


Parts List 零部件明细表

序号No.	名称Name	序号No.	名称Name	序号No.	名称Name	序号No.	名称Name
01	上盖(出料口)	02	堵头密封圈	03	堵头	04	球阀
05	球座	06	球座密封圈	07	小滑块	08	活塞V型圈
09	活塞	10	气阀盖	11	气阀盖O型圈	12	引导块
13	消声器	14	引导块垫片	15	立柱	16	夹板螺丝
17	夹板O型圈	18	外夹板	19	四氟隔膜	20	聚胶隔膜
21	内夹板	22	隔排	23	气阀室垫片	24	下盖(进料口)
25	气阀室	26	连杆轴	27	连杆轴V型圈	28	助动杆O型圈
29	助动杆						

Installation dimensions 安装尺寸





Parts List 零部件明细表

序号No.	名称Name	序号No.	名称Name	序号No.	名称Name	序号No.	名称Name
01	上盖 (出料口)	02	堵头密封圈	03	堵头	04	球阀
05	球座	06	球座密封圈	07	小滑块	08	活塞V型圈
09	活塞	10	气阀盖	11	气阀盖O型圈	12	引导块
13	消声器	14	引导块垫片	15	立柱	16	夹板螺丝
17	夹板O型圈	18	外夹板	19	四氟隔膜	20	聚胶隔膜
21	内夹板	22	隔排	23	气阀室垫片	24	下盖 (进料口)
25	气阀室	26	连杆轴	27	连杆轴V型圈	28	助动杆O型圈
29	助动杆						



不锈钢



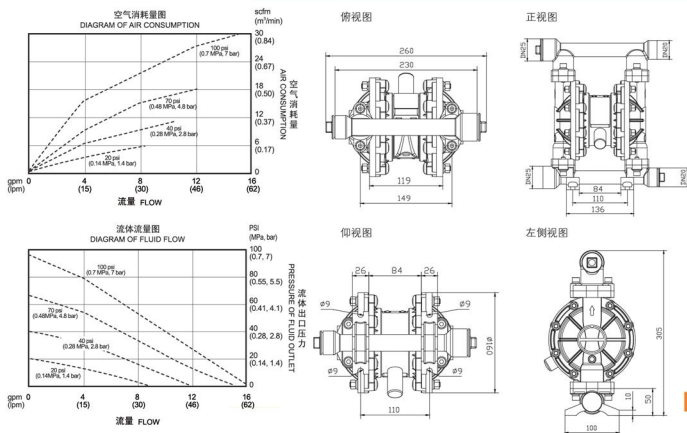
铸钢

QBY3-20 QBY3-25 不锈钢/铸钢

Specifications 规格参数

	QBY3-20	QBY3-25
最大工作流量 Max. Flow	15 gpm (57 lpm)	15 gpm (57 lpm)
最大工作压力 Max. Working Pressure	100 psi (0.7 Mpa, 7bar)	100 psi (0.7 Mpa, 7bar)
流体进口尺寸 Fluid Inlet Size	3/4 in. bsp (f)	1 in. bsp (f)
流体出口尺寸 Fluid Outlet Size	3/4 in. bsp (f)	1 in. bsp (f)
空气进口尺寸 Air Inlet Size	1/4 in. bsp (f)	1/4 in. bsp (f)
最大虹吸高度 Max. Suction Height 湿抽 wet suction	15 ft. (4.5 m)	15 ft. (4.5 m)
最大输送固体积 Max. Permitted Grain	3/32 in. (2.5 mm)	3/32 in. (2.5 mm)
最大空气消耗量 Max. Air Consumption	12.7 scfm	12.7 scfm
每往复流量 Every Reciprocating Flow	0.04 gal. (0.15 L)	0.04 gal. (0.15 L)
最大往复速度 Max. Reciprocating Speed	400 cpm	400 cpm
泵主体结构材质: 铸钢 球铁 铝合金 PP 不锈钢 PVDF Pump body structure materials: Cast steel Nodular cast iron Aluminum alloy PP Stainless steel PVDF		

Installation dimensions 安装尺寸



BFQ-25 铝合金

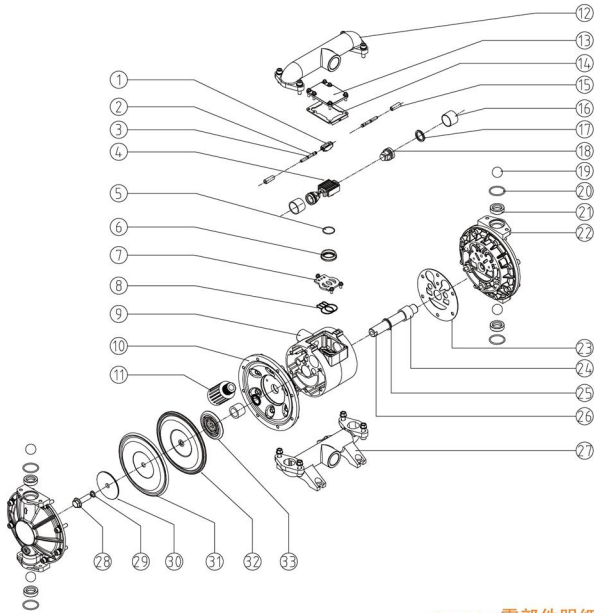
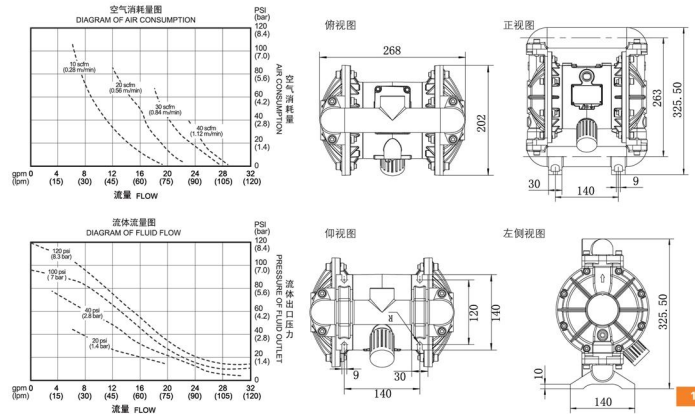
Specifications 规格参数

BFQ-25	
最大工作流量 Max. Flow	31 gpm (116 lpm)
最大工作压力 Max. Working Pressure	120 psi (0.84 Mpa, 8.4 bar)
流体进口尺寸 Fluid Inlet Size	1 in. bsp (f)
流体出口尺寸 Fluid Outlet Size	1 in. bsp (f)
空气进口尺寸 Air Inlet Size	1/2 in. bsp (f)
最大虹吸高度 (干抽或湿抽) Max. Suction Height (dry suction or wet suction)	18 ft. (5.48 m)
最大输送固体颗粒 Max. Permitted Grain	1/8 in. (3.2 mm)
最大空气消耗量 Max. Air Consumption	23.66 scfm
每往复流量 Every Reciprocating Flow	0.15 gal. (0.57 L)
最大往复速度 Max. Reciprocating Speed	276 cpm
泵主体结构材料: 铸钢 球铁 铝合金 PP 不锈钢 PVDF Pump body structure materials: Cast steel Nodular cast iron Aluminum alloy PP Stainless steel PVDF	



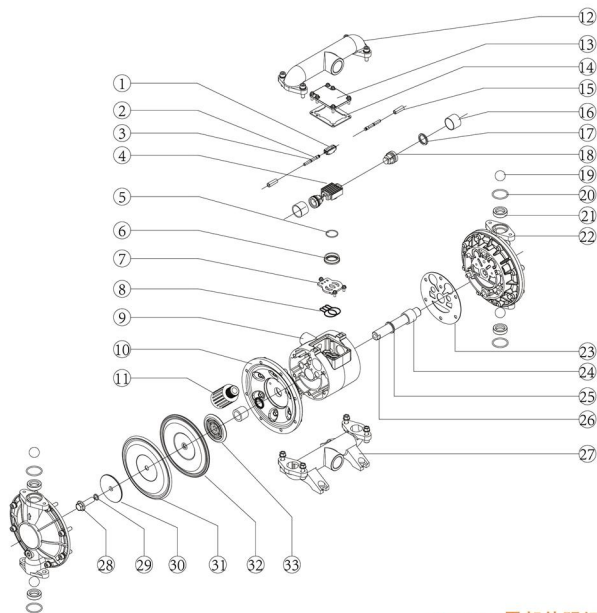
铝合金

Installation dimensions 安装尺寸



Parts List 零部件明细表

序号No.	名称Name	序号No.	名称Name	序号No.	名称Name	序号No.	名称Name
01	小滑块	02	助动杆	03	助动杆O型圈	04	大滑块
05	大滑块O型圈	06	大滑块座	07	引导块	08	引导块垫片
09	气阀室	10	隔排	11	消声器	12	上盖 (出料口)
13	气阀盖	14	气阀盖垫片	15	助动杆套	16	活塞套
17	活塞V型圈	18	活塞	19	球阀	20	球座密封圈
21	球座	22	立柱	23	气阀室垫片	24	连杆轴套
25	V型圈	26	连杆轴	27	下盖 (进料口)	28	夹板螺丝
29	夹板O型圈	30	外夹板	31	四氟隔膜	32	聚胶隔膜
33	内夹板						



Parts List 零部件明细表

序号No.	名称Name	序号No.	名称Name	序号No.	名称Name	序号No.	名称Name
01	小滑块	02	助动杆	03	助动杆O型圈	04	大滑块
05	大滑块O型圈	06	大滑块座	07	引导块	08	引导块垫片
09	气阀室	10	隔排	11	消声器	12	上盖（出料口）
13	气阀盖	14	气阀盖垫片	15	助动杆套	16	活塞套
17	活塞V型圈	18	活塞	19	球阀	20	球座密封圈
21	球座	22	立柱	23	气阀室垫片	24	连杆轴套
25	V型圈	26	连杆轴	27	下盖（进料口）	28	夹板螺丝
29	夹板O型圈	30	外夹板	31	四氟隔膜	32	聚胶隔膜
33	内夹板						



不锈钢



铸钢

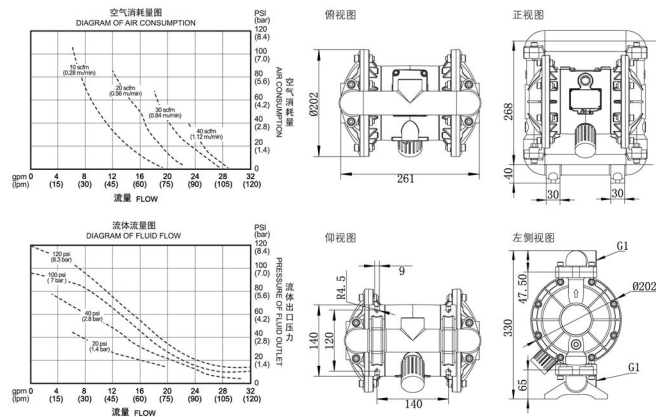
BFQ-25 不锈钢/铸钢

Specifications 规格参数

BFQ-25

最大工作流量 Max. Flow	31 gpm (116 lpm)
最大工作压力 Max. Working Pressure	120 psi (0.84 Mpa, 8.4 bar)
流体进口尺寸 Fluid Inlet Size	1 in. bsp (f)
流体出口尺寸 Fluid Outlet Size	1 in. bsp (f)
空气进口尺寸 Air Inlet Size	1/2 in. bsp (f)
最大虹吸高度（干抽或湿抽）	
Max. Suction Height (dry suction or wet suction)	18 ft. (5.48 m)
最大输送固体颗粒 Max. Permitted Grain	1/8 in. (3.2 mm)
最大空气消耗量 Max. Air Consumption	23.66 scfm
每往复流量 Every Reciprocating Flow	0.15 gal. (0.57 L)
最大往复速度 Max. Reciprocating Speed	276 cpm
泵主体结构材料: 铸钢 球铁 铝合金 PP 不锈钢 PVDF	
Pump body structure materials: Cast steel Nodular cast iron Aluminum alloy PP Stainless steel PVDF	

Installation dimensions 安装尺寸



QBY3-32 QB Y3-40

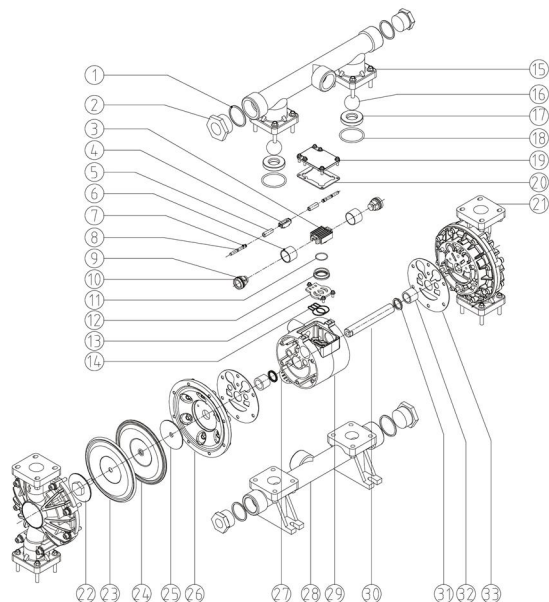
塑料PP聚丙烯/氟塑料

Specifications 规格参数

	QB Y3-32	QB Y3-40
最大工作流量 Max. Flow	40 gpm (151 lpm)	40 gpm (151 lpm)
最大工作压力 Max. Working Pressure	120 psi (0.84 Mpa, 8.4 bar)	120 psi (0.84 Mpa, 8.4 bar)
流体进口尺寸 Fluid Inlet Size	1-1/4 in. bsp (f)	1-1/2 in. bsp (f)
流体出口尺寸 Fluid Outlet Size	1-1/4 in. bsp (f)	1-1/2 in. bsp (f)
空气进口尺寸 Air Inlet Size	1/2 in. bsp (f)	1/2 in. bsp (f)
最大虹吸高度 (干抽或潜抽)		
Max. Suction Height (dry suction or wet suction)	18 ft. (5.48 m)	18 ft. (5.48 m)
最大输送固体颗粒 Max. Permitted Grain	1/8 in. (3.2 mm)	1/8 in. (3.2 mm)
最大空气消耗量 Max. Air Consumption	23.66 scfm	23.66 scfm
每往复流量 Every Reciprocating Flow	0.15 gal. (0.57 L)	0.15 gal. (0.57 L)
最大往复速度 Max. Reciprocating Speed	276 cpm	276 cpm
泵主体结构材料: 铸钢 球铁 铝合金 PP 不锈钢 PVDF		
Pump body structure materials: Cast steel Nodular cast iron Aluminum alloy PP Stainless steel PVDF		



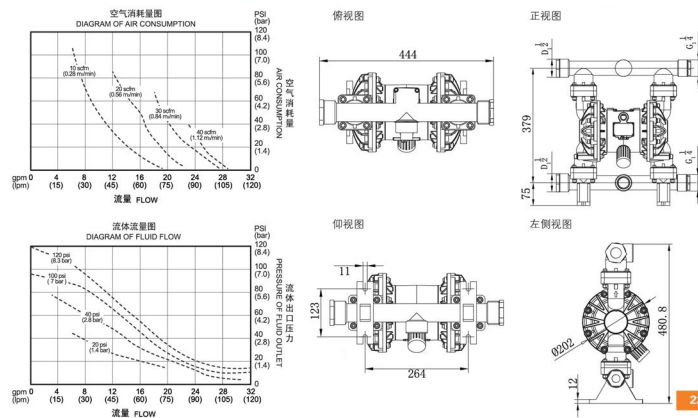
塑料PP聚丙烯



Parts List 零部件明细表

序号No.	名称Name	序号No.	名称Name	序号No.	名称Name	序号No.	名称Name
01	堵头密封圈	02	堵头	03	大滑块	04	小滑块
05	助动杆套	06	活塞套	07	助动杆	08	助动杆O型圈
09	活塞V型圈	10	活塞	11	大滑块O型圈	12	大滑块座
13	引导块	14	引导块垫片	15	上盖 (出料口)	16	球阀
17	球座	18	球座密封圈	19	气阀盖	20	气阀盖垫片
21	立柱	22	外夹板	23	四氟隔膜	24	聚胶隔膜
25	内夹板	26	隔排	27	消声器	28	下盖 (进料口)
29	气阀室	30	连杆轴	31	V型圈	32	连杆轴套
33	气阀室垫片						

Installation dimensions 安装尺寸



QBY3-32 QB Y3-40 铝合金

Specifications 规格参数

	QB Y3-32	QB Y3-40
最大工作流量 Max. Flow	40 gpm (151 lpm)	40 gpm (151 lpm)
最大工作压力 Max. Working Pressure	120 psi (0.84 Mpa, 8.4 bar)	120 psi (0.84 Mpa, 8.4 bar)
流体进口尺寸 Fluid Inlet Size	1-1/4 in. bsp (f)	1-1/2 in. bsp (f)
流体出口尺寸 Fluid Outlet Size	1-1/4 in. bsp (f)	1-1/2 in. bsp (f)
空气进口尺寸 Air Inlet Size	1/2 in. bsp (f)	1/2 in. bsp (f)
最大虹吸高度 (干抽或潜抽) Max. Suction Height (dry suction or wet suction)	18 ft. (5.48 m)	18 ft. (5.48 m)
最大输送固体颗粒 Max. Permitted Grain	1/8 in. (3.2 mm)	1/8 in. (3.2 mm)
最大空气消耗量 Max. Air Consumption	23.66 scfm	23.66 scfm
每往复流量 Every Reciprocating Flow	0.15 gal. (0.57 L)	0.15 gal. (0.57 L)
最大往复速度 Max. Reciprocating Speed	276 cpm	276 cpm

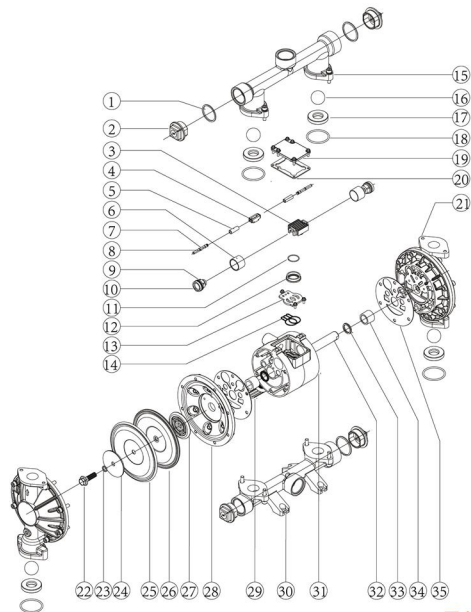
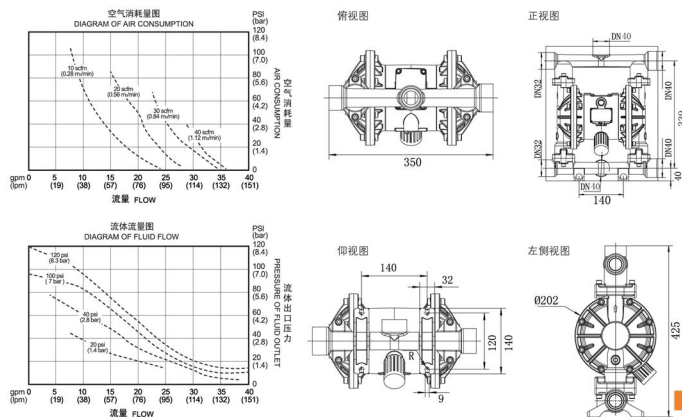
泵主体结构材质: 铸钢 球铁 铝合金 PP 不锈钢 PVDF

Pump body structure materials: Cast steel Nodular cast iron Aluminum alloy PP Stainless steel PVDF



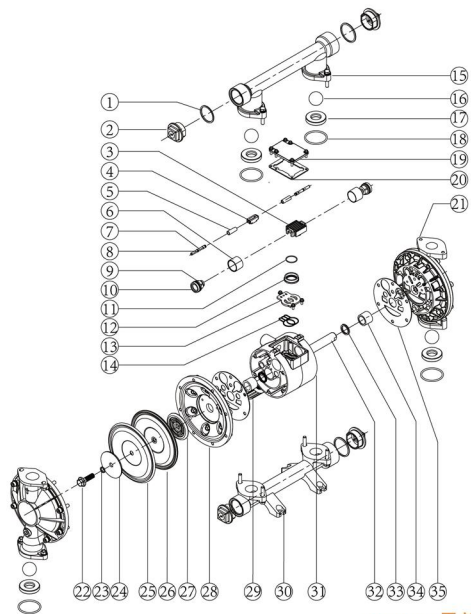
铝合金

Installation dimensions 安装尺寸



Parts List 零部件明细表

序号No.	名称Name	序号No.	名称Name	序号No.	名称Name	序号No.	名称Name
01	堵头密封圈	02	堵头	03	大滑块	04	小滑块
05	助动杆套	06	活塞套	07	助动杆	08	助动杆O型圈
09	活塞V型圈	10	活塞	11	大滑块O型圈	12	大滑块座
13	引导块	14	引导块垫片	15	上盖 (出料口)	16	球阀
17	球座	18	球座密封圈	19	气阀盖	20	气阀盖垫片
21	立柱	22	夹板螺丝	23	夹板O型圈	24	外夹板
25	四氟隔膜	26	聚胶隔膜	27	内夹板	28	隔排
29	消声器	30	下盖 (进料口)	31	气阀室	32	连杆轴
33	V型圈	34	连杆轴套	35	气阀室垫片		



Parts List 零部件明细表

序号No.	名称Name	序号No.	名称Name	序号No.	名称Name	序号No.	名称Name
01	堵头密封圈	02	堵头	03	大滑块	04	小滑块
05	助动杆套	06	活塞套	07	助动杆	08	助动杆O型圈
09	活塞V型圈	10	活塞	11	大滑块O型圈	12	大滑块座
13	引导块	14	引导块垫片	15	上盖(出料口)	16	球阀
17	球座	18	球座密封圈	19	气阀盖	20	气阀盖垫片
21	立柱	22	夹板螺丝	23	夹板O型圈	24	外夹板
25	四氟隔膜	26	聚胶隔膜	27	内夹板	28	隔排
29	消声器	30	下盖(进料口)	31	气阀室	32	连杆轴
33	V型圈	34	连杆轴套	35	气阀室垫片		



不锈钢



球铁

QBY3-32 QBY3-40 不锈钢/铸钢/球铁

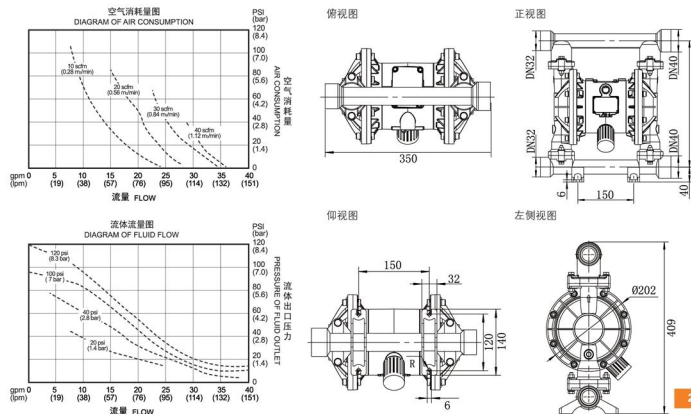
Specifications 规格参数

	QBY3-32	QBY3-40
最大工作流量 Max. Flow	40 gpm (151 lpm)	40 gpm (151 lpm)
最大工作压力 Max. Working Pressure	120 psi (0.84 Mpa, 8.4 bar)	120 psi (0.84 Mpa, 8.4 bar)
流体进口尺寸 Fluid Inlet Size	1-1/4 in. bsp (f)	1-1/2 in. bsp (f)
流体出口尺寸 Fluid Outlet Size	1-1/4 in. bsp (f)	1-1/2 in. bsp (f)
空气进口尺寸 Air Inlet Size	1/2 in. bsp (f)	1/2 in. bsp (f)
最大虹吸高度(干抽或潜抽) Max. Suction Height (dry suction or wet suction)	18 ft. (5.48 m)	18 ft. (5.48 m)
最大输送固颗粒 Max. Permitted Grain	1/8 in. (3.2 mm)	1/8 in. (3.2 mm)
最大空气消耗量 Max. Air Consumption	23.66 scfm	23.66 scfm
每往复流量 Every Reciprocating Flow	0.15 gal. (0.57 L)	0.15 gal. (0.57 L)
最大往复速度 Max. Reciprocating Speed	276 cpm	276 cpm

泵主体结构材料: 铸钢 球铁 铝合金 PP 不锈钢 PVDF

Pump body structure materials: Cast steel Nodular cast iron Aluminum alloy PP Stainless steel PVDF

Installation dimensions 安装尺寸



BFO-40

铝合金/不锈钢/球铁
塑料PP聚丙烯/氟塑料

Specifications 规格参数

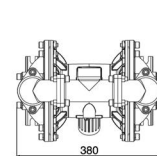
	BFO-40
最大工作流量 Max. Flow	100 gpm (378.5 lpm)
最大工作压力 Max. Working Pressure	120 psi (0.84 Mpa, 8.4 bar)
流体进口尺寸 Fluid Inlet Size	1-1/2 in. bsp (f)
流体出口尺寸 Fluid Outlet Size	1-1/2 in. bsp (f)
空气进口尺寸 Air Inlet Size	1/2 in. bsp (f)
最大虹吸高度 (干抽或潜抽) Max. Suction Height (dry suction or wet suction)	18 ft. (5.48 m)
最大输送固体颗粒 Max. Permitted Grain	3/16 in. (4.8 mm)
最大空气消耗量 Max. Air Consumption	32 scfm
每往复流量 Every Reciprocating Flow	0.5 gal. (1.9 L)
最大往复速度 Max. Reciprocating Speed	276 cpm
泵主体结构材料: 铸钢 球铁 铝合金 PP 不锈钢 PVDF	
Pump body structure materials: Cast steel Nodular cast iron Aluminum alloy PP Stainless steel PVDF	



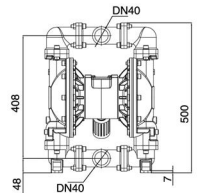
不锈钢

Installation dimensions 安装尺寸

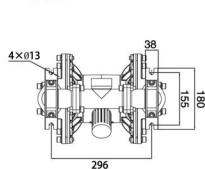
俯视图



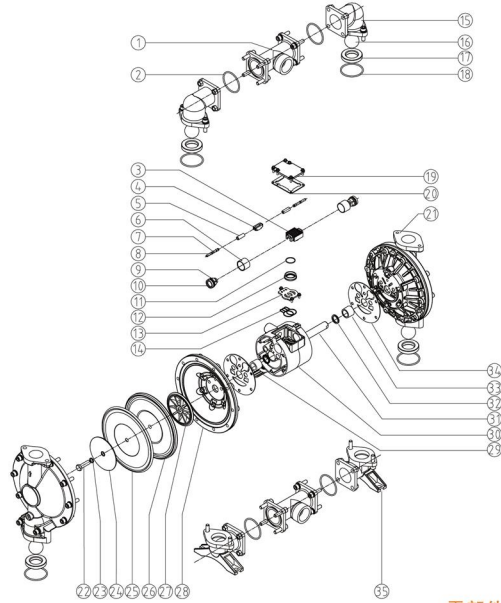
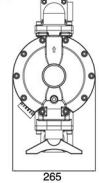
正视图



俯视图

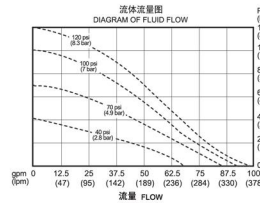
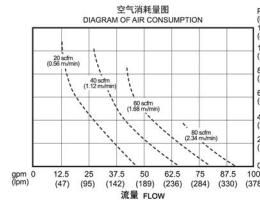


左侧视图



Parts List 零部件明细表

序号No.	名称Name	序号No.	名称Name	序号No.	名称Name	序号No.	名称Name
01	三通	02	三通密封圈	03	大滑块	04	小滑块
05	助动杆套	06	活塞套	07	助动杆	08	助动杆O型圈
09	活塞V型圈	10	活塞	11	大滑块O型圈	12	大滑块座
13	引导块	14	引导块垫片	15	上弯管	16	球阀
17	球座	18	球座密封圈	19	气阀室盖	20	气阀盖垫片
21	立柱	22	夹板螺丝	23	夹板O型圈	24	外夹板
25	四氟隔膜	26	聚胺隔膜	27	内夹板	28	隔排
29	消声器	30	气阀室	31	连杆轴	32	V型圈
33	连杆轴套	34	气阀室垫片	35	下弯管		

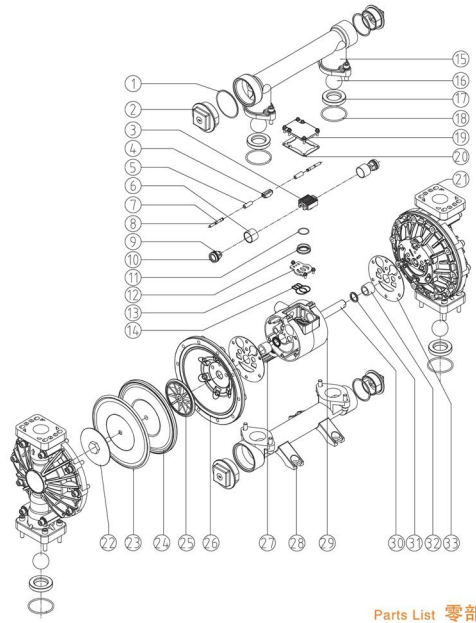


QB3-50 QB3-65

塑料PP聚丙烯/氟塑料

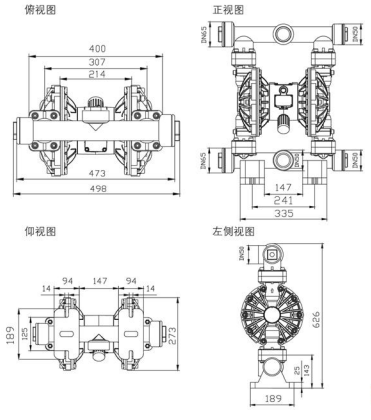
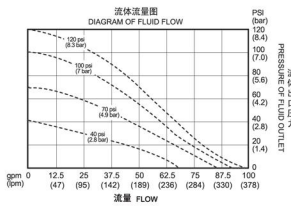
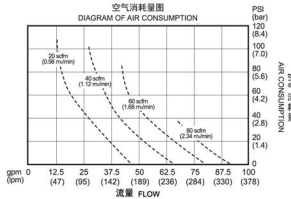
Specifications 规格参数

	QB3-50	QB3-65
最大工作流量 Max. Flow	100 gpm (378.5 lpm)	100 gpm (378.5 lpm)
最大工作压力 Max. Working Pressure	120 psi (0.84 Mpa, 8.4 bar)	120 psi (0.84 Mpa, 8.4 bar)
流体进口尺寸 Fluid Inlet Size	2 in. bsp (f)	2-1/2 in. bsp (f)
流体出口尺寸 Fluid Outlet Size	2 in. bsp (f)	2-1/2 in. bsp (f)
空气进口尺寸 Air Inlet Size	1/2 in. bsp (f)	1/2 in. bsp (f)
最大虹吸高度 (干抽或潜抽)		
Max.Suction Height (dry suction or wet suction)	18 ft (5.48 m)	18 ft (5.48 m)
最大输送固体积粒 Max. Permitted Grain	3/16 in. (4.8 mm)	3/16 in. (4.8 mm)
最大空气消耗量 Max. Air Consumption	32 scfm	32 scfm
每往复流量 Every Reciprocating Flow	0.5 gal. (1.9 L)	0.5 gal. (1.9 L)
最大往复速度 Max. Reciprocating Speed	276 cpm	276 cpm
泵主体结构材质: 铸钢 球铁 铝合金 PP 不锈钢 PVDF		
Pump body structure materials: Cast steel Nodular cast iron Aluminum alloy PP Stainless steel PVDF		



Parts List 零部件明细表

序号No.	名称Name	序号No.	名称Name	序号No.	名称Name	序号No.	名称Name
01	堵头密封圈	02	堵头	03	大滑块	04	小滑块
05	助动杆套	06	活塞套	07	助动杆	08	助动杆O型圈
09	活塞V型圈	10	活塞	11	大滑块O型圈	12	大滑块座
13	引导块	14	引导块垫片	15	上盖 (进料口)	16	球阀
17	球座	18	球座密封圈	19	气阀室盖	20	气阀室垫片
21	立柱	22	外夹板	23	四氟隔膜	24	聚胶隔膜
25	内夹板	26	隔排	27	消声器	28	下盖 (进料口)
29	气阀室	30	连杆轴	31	V型圈	32	连杆轴套
33	气阀室垫片						



QB3-50 QB3-65 铝合金

Specifications 规格参数

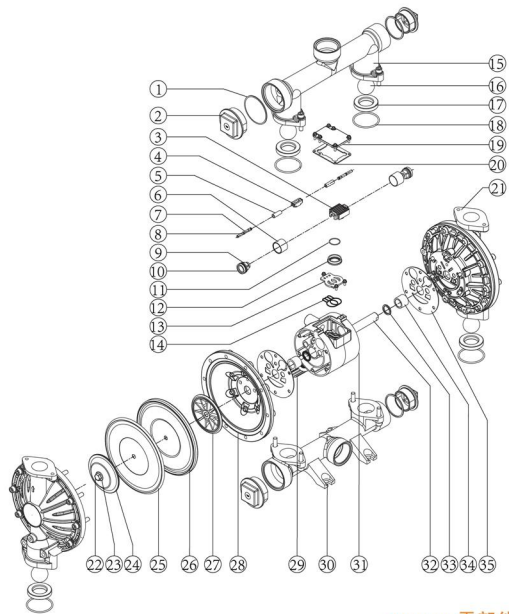
	QB3-50	QB3-65
最大工作流量 Max. Flow	100 gpm (378.5 lpm)	100 gpm (378.5 lpm)
最大工作压力 Max. Working Pressure	120 psi (0.84 Mpa, 8.4 bar)	120 psi (0.84 Mpa, 8.4 bar)
流体进口尺寸 Fluid Inlet Size	2 in. bsp (f)	2-1/2 in. bsp (f)
流体出口尺寸 Fluid Outlet Size	2 in. bsp (f)	2-1/2 in. bsp (f)
空气进口尺寸 Air Inlet Size	1/2 in. bsp (f)	1/2 in. bsp (f)
最大虹吸高度 (干抽或潜抽) Max. Suction Height (dry suction or wet suction)	18 ft. (5.48 m)	18 ft. (5.48 m)
最大输送固体积 Max. Permitted Gram	3/16 in. (4.8 mm)	3/16 in. (4.8 mm)
最大空气消耗量 Max. Air Consumption	32 scfm	32 scfm
每往复流量 Every Reciprocating Flow	0.5 gal. (1.9 L)	0.5 gal. (1.9 L)
最大往复速度 Max. Reciprocating Speed	276 cpm	276 cpm

泵主体结构材料: 铸钢 球铁 铝合金 PP 不锈钢 PVDF

Pump body structure materials: Cast steel Nodular cast iron Aluminum alloy PP Stainless steel PVDF



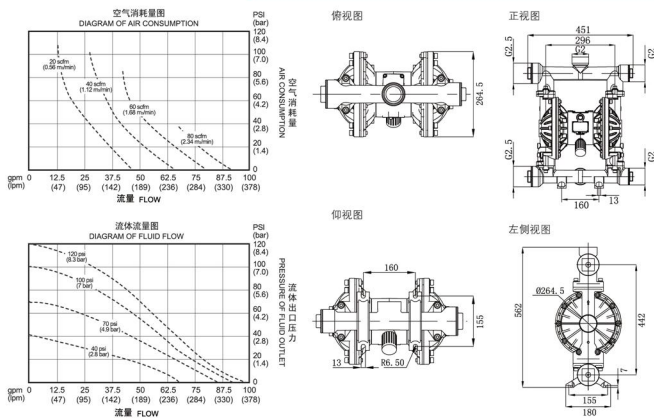
铝合金

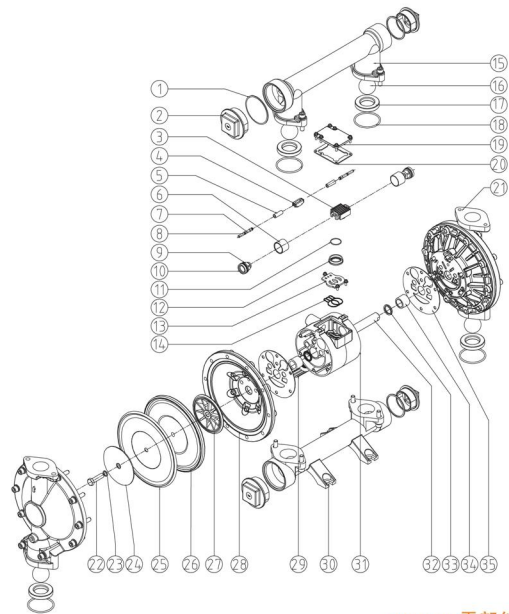


Parts List 零部件明细表

序号No.	名称Name	序号No.	名称Name	序号No.	名称Name	序号No.	名称Name
01	堵头密封圈	02	堵头	03	大滑块	04	小滑块
05	助动杆套	06	活塞套	07	助动杆	08	助动杆O型圈
09	活塞V型圈	10	活塞	11	大滑块O型圈	12	大滑块座
13	引导块	14	引导块垫片	15	上盖(出料口)	16	球阀
17	球座	18	球座密封圈	19	气阀盖	20	气阀盖垫片
21	立柱	22	夹板螺丝	23	夹板O型圈	24	外夹板
25	四氟隔膜	26	聚胶隔膜	27	内夹板	28	隔排
29	消声器	30	下盖(进料口)	31	气阀室	32	连杆轴
33	V型圈	34	连杆轴套	35	气阀室垫片		

Installation dimensions 安装尺寸





Parts List 零部件明细表

序号No.	名称Name	序号No.	名称Name	序号No.	名称Name	序号No.	名称Name
01	堵头密封圈	02	堵头	03	大滑块	04	小滑块
05	助动杆套	06	活塞套	07	助动杆	08	助动杆O型圈
09	活塞V型圈	10	活塞	11	大滑块O型圈	12	大滑块座
13	引导块	14	引导块垫片	15	上盖(出料口)	16	球阀
17	球座	18	球座密封圈	19	气阀盖	20	气阀盖垫片
21	立柱	22	夹板螺丝	23	夹板O型圈	24	外夹板
25	四氟隔膜	26	聚胶隔膜	27	内夹板	28	隔排
29	消声器	30	下盖(进料口)	31	气阀室	32	连杆轴
33	V型圈	34	连杆轴套	35	气阀室垫片		



不锈钢



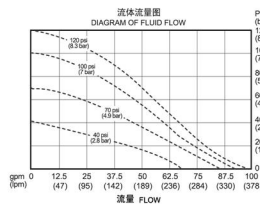
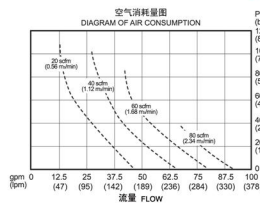
球铁

QBY3-50 QBY3-65 不锈钢/铸钢/球铁

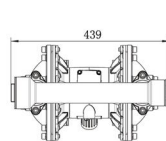
Specifications 规格参数

	QBY3-50	QBY3-65
最大工作流量 Max. Flow	100 gpm (378.5 lpm)	100 gpm (378.5 lpm)
最大工作压力 Max. Working Pressure	120 psi (0.84 Mpa, 8.4 bar)	120 psi (0.84 Mpa, 8.4 bar)
流体进口尺寸 Fluid Inlet Size	2 in. bsp (f)	2-1/2 in. bsp (f)
流体出口尺寸 Fluid Outlet Size	2 in. bsp (f)	2-1/2 in. bsp (f)
空气进口尺寸 Air Inlet Size	1/2 in. bsp (f)	1/2 in. bsp (f)
最大虹吸高度(干抽或潜抽) Max. Suction Height (dry suction or wet suction)	18 ft. (5.48 m)	18 ft. (5.48 m)
最大输送固体积 Max. Permitted Gram	3/16 in. (4.8 mm)	3/16 in. (4.8 mm)
最大空气消耗量 Max. Air Consumption	32 scfm	32 scfm
每往复流量 Every Reciprocating Flow	0.5 gal. (1.9 L)	0.5 gal. (1.9 L)
最大往复速度 Max. Reciprocating Speed	276 cpm	276 cpm
泵主体结构材料: 铸钢 球铁 铝合金 PP 不锈钢 PVDF		
Pump body structure materials: Cast steel Nodular cast iron Aluminum alloy PP Stainless steel PVDF		

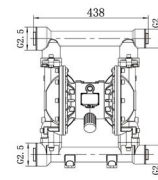
Installation dimensions 安装尺寸



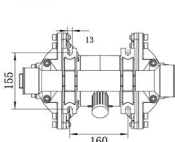
俯视图



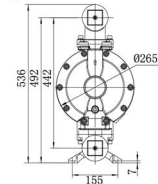
正视图



仰视图



左侧视图



BFQ-50

铝合金/不锈钢/球铁
塑料PP聚丙烯/氟塑料

Specifications 规格参数

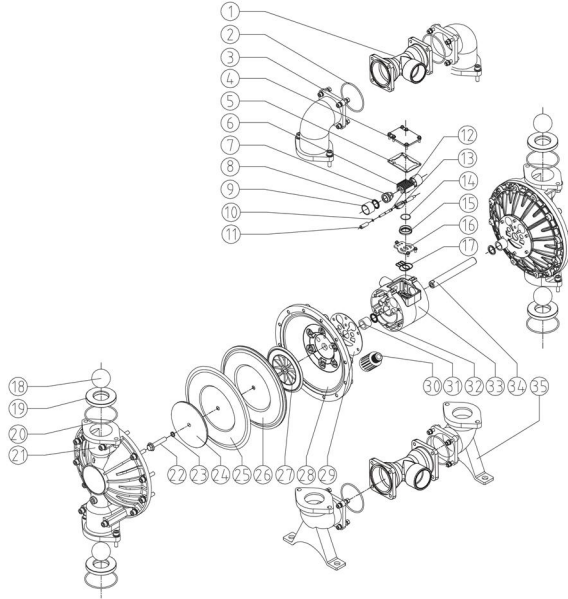
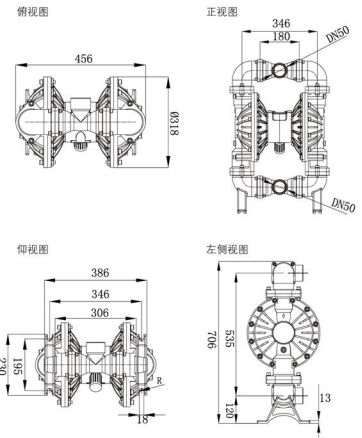
BFQ-50

最大工作流量 Max. Flow	150 gpm (568 lpm)
最大工作压力 Max. Working Pressure	120 psi (0.84 Mpa, 8.4 bar)
流体进口尺寸 Fluid Inlet Size	2 in. bsp (f)
流体出口尺寸 Fluid Outlet Size	2 in. bsp (f)
空气进口尺寸 Air Inlet Size	1/2 in. bsp (f)
最大虹吸高度 (干抽或潜抽) Max. Suction Height (dry suction or wet suction)	18 ft. (5.48 m)
最大输送固体颗粒 Max. Permitted Grain	1/4 in. (6.4 mm)
最大空气消耗量 Max. Air Consumption	4.5 scfm
每往复流量 Every Reciprocating Flow	103 gal. (3.90 L)
最大往复速度 Max. Reciprocating Speed	145 cpm
泵主体结构材料: 铸钢 球铁 铝合金 PP 不锈钢 PVDF Pump body structure materials: Cast steel Nodular cast iron Aluminum alloy PP Stainless steel PVDF	



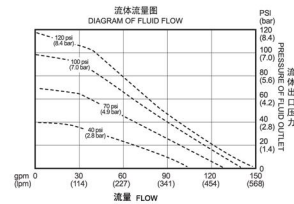
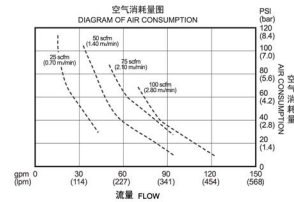
不锈钢

Installation dimensions 安装尺寸



Parts List 零部件明细表

序号No.	名称Name	序号No.	名称Name	序号No.	名称Name	序号No.	名称Name
01	三通管	02	三通管密封圈	03	上弯管	04	气阀室盖
05	气阀盖垫片	06	大滑块	07	活塞	08	活塞密封圈
09	活塞套	10	助动杆O型圈	11	助动杆套	12	助动杆
13	小滑块	14	大滑块密封圈	15	大滑块座	16	引导块
17	引导块垫片	18	球阀	19	球座	20	球座密封圈
21	立柱	22	外夹板螺栓	23	外压板密封圈	24	外压板
25	四氟隔膜	26	聚胶隔膜	27	内压板	28	隔排
29	气阀室垫片	30	消声器	31	连杆轴套	32	V型圈
33	气阀室	34	连杆轴	35	下弯管		



QBY3-80 QB Y3-100

塑料PP聚丙烯/氟塑料

Specifications 规格参数

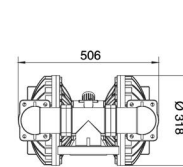
	QB Y3-80	QB Y3-100
最大工作流量 Max. Flow	150 gpm (568 lpm)	150 gpm (568 lpm)
最大工作压力 Max. Working Pressure	120 psi (0.84 Mpa, 8.4 bar)	120 psi (0.84 Mpa, 8.4 bar)
流体进口尺寸 Fluid Inlet Size	3 in. bsp (f)	4 in. bsp (f)
流体出口尺寸 Fluid Outlet Size	3 in. bsp (f)	4 in. bsp (f)
空气进口尺寸 Air Inlet Size	1/2 in. bsp (f)	1/2 in. bsp (f)
最大虹吸高度 (干抽或潜抽)		
Max.Suction Height (dry suction or wet suction)	18 ft. (5.48 m)	18 ft. (5.48 m)
最大输送固体积粒 Max. Permitted Grain	1/4 in. (6.4 mm)	1/4 in. (6.4 mm)
最大空气消耗量 Max. Air Consumption	45 scfm	45 scfm
每往复流量 Every Reciprocating Flow	1.03 gal. (3.90 L)	1.03 gal. (3.90 L)
最大往复速度 Max. Reciprocating Speed	145 cpm	145 cpm
泵主体结构材质: 铸钢 球铁 铝合金 PP 不锈钢 PVDF		
Pump body structure materials: Cast steel Nodular cast iron Aluminum alloy PP Stainless steel PVDF		



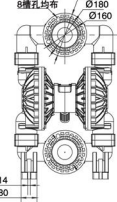
氟塑料

Installation dimensions 安装尺寸

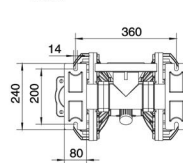
俯视图



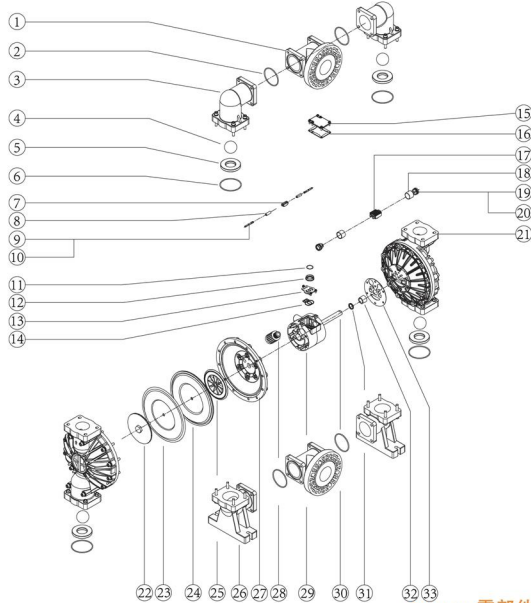
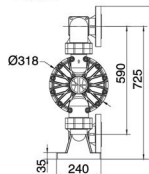
正视图



仰视图

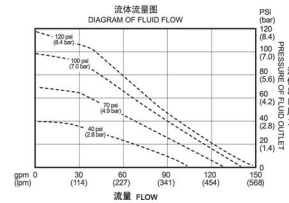
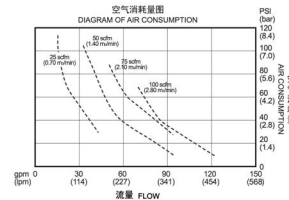


左侧视图



Parts List 零部件明细表

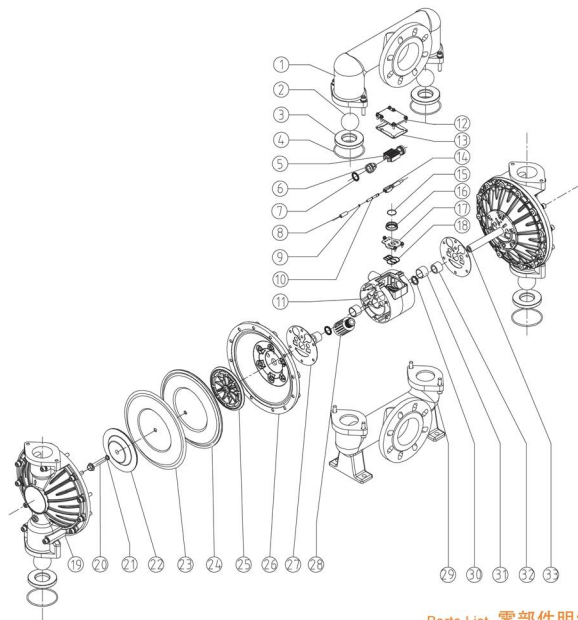
序号No.	名称Name	序号No.	名称Name	序号No.	名称Name	序号No.	名称Name
01	三通	02	三通密封圈	03	上弯管	04	球阀
05	球座	06	球座密封圈	07	小滑块	08	助动杆套
09	助动杆	10	助动杆O型圈	11	大滑块O型圈	12	大滑块
13	引导块	14	引导块垫片	15	气阀室盖	16	气阀室垫片
17	大滑块座	18	活塞套	19	活塞	20	V型圈
21	立柱	22	外夹板	23	四氟隔膜	24	聚胶隔膜
25	内夹板	26	下弯管	27	隔排	28	消声器
29	气阀室	30	连杆轴	31	V型圈	32	连杆轴套
33	气阀室垫片						



QBY3-80 QB Y3-100 铝合金

Specifications 规格参数

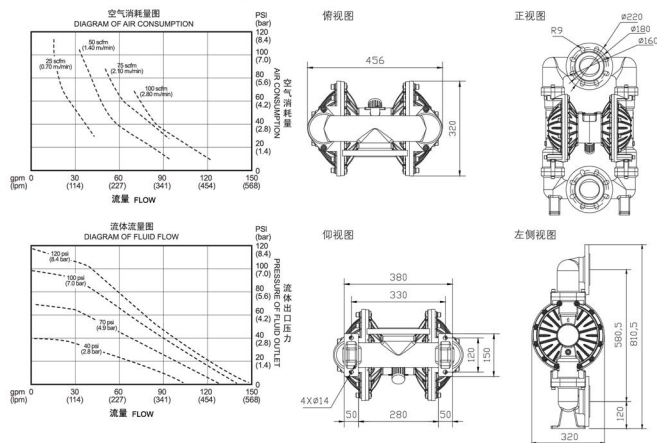
	QB Y3-80	QB Y3-100
最大工作流量 Max. Flow	150 gpm (568 lpm)	150 gpm (568 lpm)
最大工作压力 Max. Working Pressure	120 psi (0.84 Mpa, 8.4 bar)	120 psi (0.84 Mpa, 8.4 bar)
流体进口尺寸 Fluid Inlet Size	3 in. bsp (f)	4 in. bsp (f)
流体出口尺寸 Fluid Outlet Size	3 in. bsp (f)	4 in. bsp (f)
空气进口尺寸 Air Inlet Size	1/2 in. bsp (f)	1/2 in. bsp (f)
最大虹吸高度 (干抽或湿抽)		
Max. Suction Height (dry suction or wet suction)	18 ft. (5.48 m)	18 ft. (5.48 m)
最大输送固体颗粒 Max. Permitted Grain	1/4 in. (6.4 mm)	1/4 in. (6.4 mm)
最大空气消耗量 Max. Air Consumption	45 scfm	45 scfm
每往复流量 Every Reciprocating Flow	1.03 gal. (3.90 L)	1.03 gal. (3.90 L)
最大往复速度 Max. Reciprocating Speed	145 cpm	145 cpm
泵主体结构材料: 铸钢 球铁 铝合金 PP 不锈钢 PVDF		
Pump body structure materials: Cast steel Nodular cast iron Aluminum alloy PP Stainless steel PVDF		



Parts List 零部件明细表

序号No.	名称Name	序号No.	名称Name	序号No.	名称Name	序号No.	名称Name
01	上盖 (出料口)	02	球阀	03	球座	04	球座密封圈
05	大滑块	06	活塞	07	活塞V型圈	08	助动杆套
09	助动杆O型圈	10	助动杆	11	气阀室	12	气阀室盖
13	气阀盖垫片	14	小滑块	15	大滑块O型圈	16	大滑块座
17	引导块	18	引导块垫片	19	立柱	20	夹板螺丝
21	夹板O型圈	22	外夹板	23	四氟隔膜	24	聚胶隔膜
25	内夹板	26	隔排	27	气阀室垫片	28	消声器
29	下盖 (进料口)	30	V型圈	31	活塞套	32	连杆轴套
33	连杆轴						

Installation dimensions 安装尺寸



QBY3-80 QBY3-100 不锈钢/铸钢/球铁

Specifications 规格参数

	QBY3-80	QBY3-100
最大工作流量 Max. Flow	150 gpm (568 lpm)	150 gpm (568 lpm)
最大工作压力 Max. Working Pressure	120 psi (0.84 Mpa, 8.4 bar)	120 psi (0.84 Mpa, 8.4 bar)
流体进口尺寸 Fluid Inlet Size	3 in. bsp (f)	4 in. bsp (f)
流体出口尺寸 Fluid Outlet Size	3 in. bsp (f)	4 in. bsp (f)
空气进口尺寸 Air Inlet Size	1/2 in. bsp (f)	1/2 in. bsp (f)
最大虹吸高度 (干抽或潜抽) Max. Suction Height (dry suction or wet suction)	18 ft. (5.48 m)	18 ft. (5.48 m)
最大输送固体颗粒 Max. Permitted Gran	1/4 in. (6.4 mm)	1/4 in. (6.4 mm)
最大空气消耗量 Max. Air Consumption	45 scfm	45 scfm
每往复流量 Max. Reciprocating Flow	1.03 gal. (3.90 L)	1.03 gal. (3.90 L)
最大往复速度 Max. Reciprocating Speed	145 cpm	145 cpm

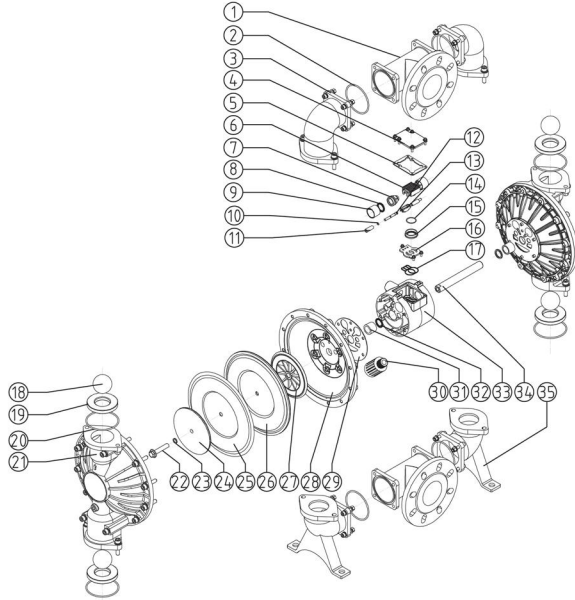
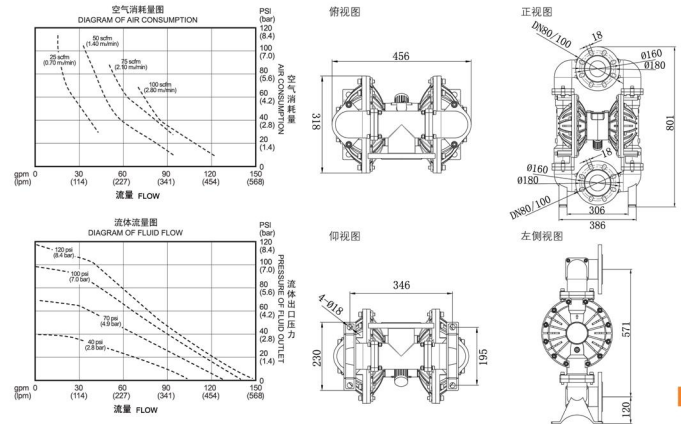
泵主体结构材料: 铸钢 球铁 铝合金 PP 不锈钢 PVDF

Pump body structure materials: Cast steel Nodular cast iron Aluminum alloy PP Stainless steel PVDF



铸钢

Installation dimensions 安装尺寸



Parts List 零部件明细表

序号No.	名称Name	序号No.	名称Name	序号No.	名称Name	序号No.	名称Name
01	三通管	02	三通管密封圈	03	上弯管	04	气阀室盖
05	气阀室垫片	06	大滑块	07	活塞	08	活塞密封圈
09	活塞套	10	助动杆O型圈	11	助动杆套	12	助动杆
13	小滑块	14	大滑块密封圈	15	大滑块座	16	引导块
17	引导块垫片	18	球阀	19	球座	20	球座密封圈
21	立柱	22	外夹板螺栓	23	外夹板密封圈	24	外压板
25	四氟隔膜	26	聚胶隔膜	27	内压板	28	隔排
29	气阀室垫片	30	消声器	31	连杆轴套	32	V型圈
33	气阀室	34	连杆轴	35	下弯管		

BFO-80

铝合金/不锈钢/球铁

Specifications 规格参数

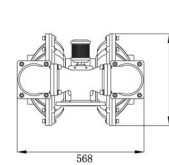
BFO-80	
最大工作流量 Max. Flow	275 gpm (1041 lpm)
最大工作压力 Max. Working Pressure	120 psi (0.84 Mpa, 8.4 bar)
流体进口尺寸 Fluid Inlet Size	3 in. bsp (f)
流体出口尺寸 Fluid Outlet Size	3 in. bsp (f)
空气进口尺寸 Air Inlet Size	3/4 in. bsp (f)
最大缸吸高度	
Max. Suction Height 湿抽 wet suction	25 ft. (7.6 m)
最大输送固体颗粒 Max. Permitted Grain	3/8 in. (9.4 mm)
最大空气消耗量 Max. Air Consumption	82.6 scfm
每往复流量 Every Reciprocating Flow	2.0 gal. (7.6 L)
最大往复速度 Max. Reciprocating Speed	135 cpm
泵主体结构材料: 铸钢 球铁 铝合金 PP 不锈钢 PVDF	
Pump body structure materials: Cast steel Nodular cast iron Aluminum alloy PP Stainless steel PVDF	



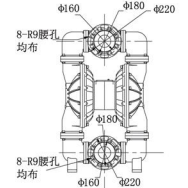
不锈钢

Installation dimensions 安装尺寸

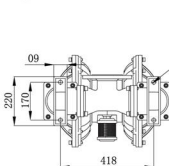
俯视图



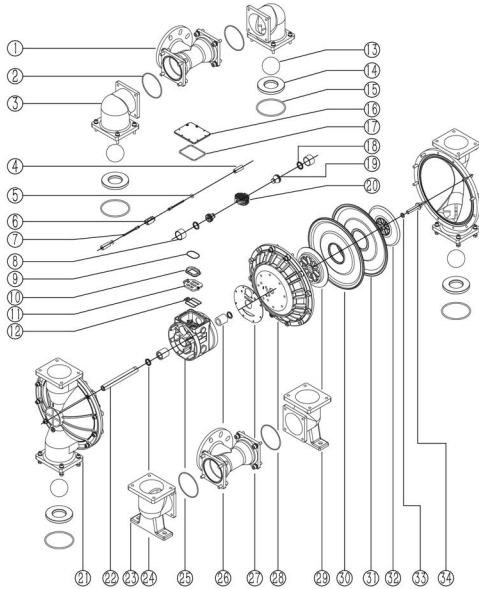
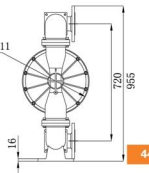
正视图



仰视图

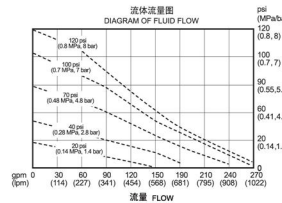
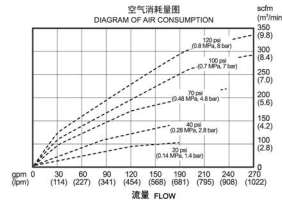


左侧视图



Parts List 零部件明细表

序号No.	名称Name	序号No.	名称Name	序号No.	名称Name
01	三通	02	三通密封圈	03	上弯管
04	助动杆套	05	助动杆O型圈	06	小滑块
07	助动杆	08	活塞套	09	大滑块O型圈
10	大滑块座	11	引导块	12	引导块垫片
13	球阀	14	球座	15	球座密封圈
16	气阀室盖	17	气阀盖垫片	18	V型圈
19	活塞	20	大滑块	21	立柱
22	连杆轴	23	下弯管	24	V型圈
25	气阀室	26	连杆轴套	27	气阀室垫片
28	隔排	29	内夹板	30	聚胶隔膜
31	四氟隔膜	32	外夹板	33	夹板O型圈
34	夹板螺丝				



QB Y3-125 铝合金

Specifications 规格参数

QB Y3-125

最大工作流量 Max. Flow	275 gpm (1041 lpm)
最大工作压力 Max. Working Pressure	120 psi (0.84 Mpa, 8.4 bar)
流体进口尺寸 Fluid Inlet Size	5 in. bsp (f)
流体出口尺寸 Fluid Outlet Size	5 in. bsp (f)
空气进口尺寸 Air Inlet Size	3/4 in. bsp (f)
最大虹吸高度	
Max. Suction Height 湿抽 wet suction	25 ft. (7.6 m)
最大输送固体颗粒 Max. Permitted Grain	3/8 in. (9.4 mm)
最大空气消耗量 Max. Air Consumption	82.6 scfm
每往复流量 Every Reciprocating Flow	2.0 gal. (7.6 L)
最大往复速度 Max. Reciprocating Speed	135 cpm
泵主体结构材质: 铸钢 球铁 铝合金 PP 不锈钢 PVDF	
Pump body structure materials: Cast steel Nodular cast iron Aluminum alloy PP Stainless steel PVDF	

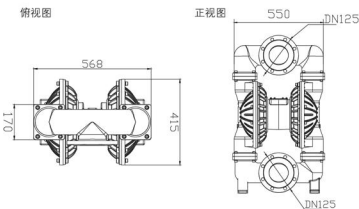


铝合金

Installation dimensions 安装尺寸

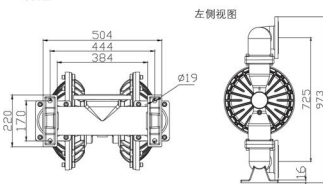
俯视图

正视图



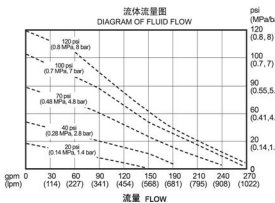
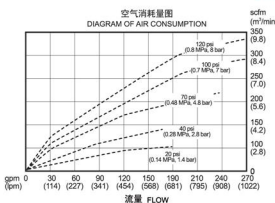
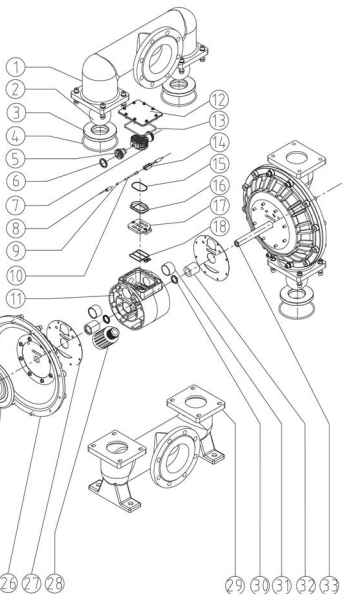
仰视图

左侧视图



Parts List 零部件明细表

序号No.	名称Name	序号No.	名称Name	序号No.	名称Name	序号No.	名称Name
01	上盖 (出料口)	02	球阀	03	球座	04	球座密封圈
05	活塞	06	活塞V型圈	07	大滑块	08	助动杆套
09	助动杆O型圈	10	助动杆	11	气阀室	12	气阀室盖
13	气阀盖垫片	14	小滑块	15	大滑块O型圈	16	大滑块座
17	引导块	18	引导块垫片	19	立柱	20	夹板螺丝
21	夹板O型圈	22	外夹板	23	四氟隔膜	24	聚胶隔膜
25	内夹板	26	隔排	27	气阀室垫片	28	消声器
29	下盖 (进料口)	30	V型圈	31	活塞套	32	连杆轴套
33	连杆轴						



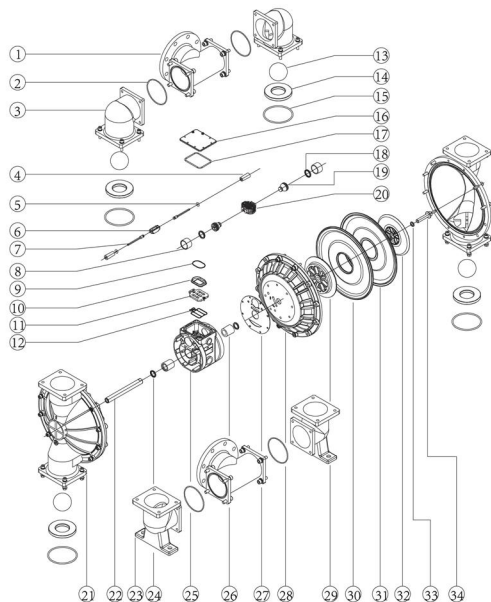
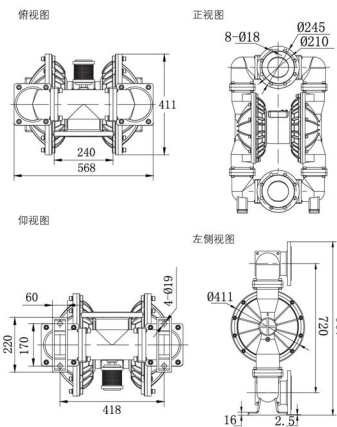
QBY3-125 不锈钢/铸钢/球铁

Specifications 规格参数

QBY3-125

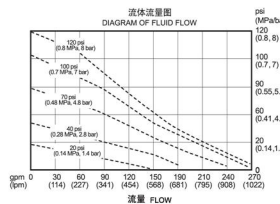
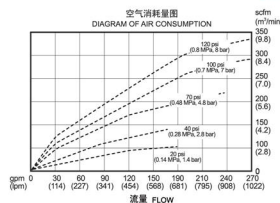
最大工作流量 Max. Flow	275 gpm (1041 lpm)
最大工作压力 Max. Working Pressure	120 psi (0.84 Mpa, 8.4 bar)
流体进口尺寸 Fluid Inlet Size	5 in. bsp (f)
流体出口尺寸 Fluid Outlet Size	5 in. bsp (f)
空气进口尺寸 Air Inlet Size	3/4 in. bsp (f)
最大缸吸高度	
Max. Suction Height 湿抽 wet suction	25 ft. (7.6 m)
最大输送固体积 Max. Permitted Grain	3/8 in. (9.4 mm)
最大空气消耗量 Max. Air Consumption	82.6 scfm
每往复流量 Every Reciprocating Flow	2.0 gal. (7.6 L)
最大往复速度 Max. Reciprocating Speed	135 cpm
泵主体结构材料: 铸钢 球铁 铝合金 PP 不锈钢 PVDF	
Pump body structure materials: Cast steel Nodular cast iron Aluminum alloy PP Stainless steel PVDF	

Installation dimensions 安装尺寸



Parts List 零部件明细表

序号No.	名称Name	序号No.	名称Name	序号No.	名称Name	序号No.	名称Name
01	三通	02	三通密封圈	03	上弯管	04	助动杆套
05	助动杆O型圈	06	小滑块	07	助动杆	08	活塞套
09	大滑块O型圈	10	大滑块座	11	引导块	12	引导块垫片
13	球阀	14	球座	15	球座密封圈	16	气阀室盖
17	气阀盖垫片	18	V型圈	19	活塞	20	大滑块
21	立柱	22	连杆轴	23	下弯管	24	V型圈
25	气阀室	26	连杆轴套	27	气阀室垫片	28	隔排
29	内夹板	30	聚放隔膜	31	四氟隔膜	32	外夹板
33	夹板O型圈	34	夹板螺丝				



应用领域

SCOPE OF APPLICATION

- 各种剧毒、易燃、易挥发液体。
 - 各种强酸、强碱、强腐蚀性液体。
 - 可输送较高温度的介质150℃。
 - 作为各种压滤机前级增压装置。
 - 热水回收及循环。
 - 油罐车、油库、油品装卸。
 - 泵吸泡菜果酱、土豆泥、巧克力等。
 - 泵吸油漆、树脂、颜料粘合剂。
 - 各种瓷器釉浆、水泥灌浆、灰浆、泥浆。
 - 各种橡胶浆乳胶、有机溶剂、填料。
 - 用泵为油轮驳船清仓吸取仓内污水及剩油。
 - 啤酒花及发酵粉稀浆、糖浆、糖蜜。
 - 泵吸矿井、坑道、隧道、下水道中污水、沉淀物。
 - 各种特殊介质的吸送。
- A variety of toxic, flammable, volatile liquid
 - Acids, alkalis, corrosive liquids
 - High temperature media up to 150°C
 - As a variety of filter first-level pressure device
 - Recovering and recycling of hot water
 - loading and unloading Tankers, oil depots and oil
 - Pickles, jam, mashed potatoes, chocolate, etc.
 - Pumping paint, rubber and paint binders
 - Porcelain, glaze, cement, grout and slurry
 - Latex rubber pulp, organic solvents and fillers
 - Pumping sewage and residual oil from cruises or barges
 - Hops and yeast slurry, syrup, molasses
 - Pump sediment contaminants in shaft, tunnel, tunnels and sewers
 - The delivery of a variety of special media



DBY3/BFD系列电动隔膜泵，采用摆线针轮减速机传动，通过曲轴滑块机构带动双隔膜作往复运动，使工作腔容积发生交替变化从而达到将液体不断地吸入和排出。同时，近年来由于隔膜材质取得了突破性的进展，大大地延长隔膜的使用寿命，因此被越来越广泛地替代部分离心泵、螺杆泵来应用于石化、陶瓷、冶金等行业。

DBY3/BFD series electric diaphragm pump mainly uses cycloid reducer technology. The crank slider mechanism drives the double diaphragms to do reciprocating motion, which makes the working chamber volume changes occur alternately so as to keep the liquid sucking and discharging.

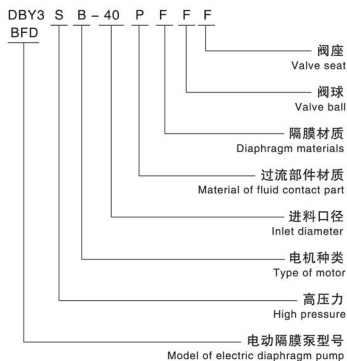
Meanwhile, nowadays, due to the breakthrough of diaphragm materials, more and more international industrialized countries have adopted this type of pump, which replacing part of the centrifugal pumps, screw pumps. They are widely applied to petrochemical, ceramic and metallurgical industries.

优势所在 Advantages

- 不需灌引水，自吸能力最高达7米以上。
Self-priming ability of more than 7 m without irrigation water
- 通过性能好，直径在10毫米以下的颗粒、泥浆等均可以毫不费力地通过。
Good performance, particles below 10mm, slurry, etc. can effortlessly pass through
- 由于隔膜将被输送介质和传动机械件分开，所以介质不会向外泄漏。且泵本身无轴封，使用寿命大大延长。根据不同介质，隔膜可分为聚胶、山道、特氟龙、四氟等，完全可以满足不同客户的要求。
Since the diaphragm is separated from the transmission medium and transmission machinery, the media will not be leaked out. And the pump itself is unsealed, which greatly extended service life. Depending on the medium, the diaphragm can be divided into chloroprene rubber, fluorine rubber, nitrile rubber, etc., which meet different customer needs.
- 泵体介质流经部分，可根据用户要求，分为铸钢、球铁、不锈钢、铝合金、塑料PP、氟塑料，电机分为普通、变频、防爆。
Medium flows through the pump part, according to customer requirements, are divided into cast iron, steel, stainless steel, rubber lined. Motors can be divided into ordinary and explosion-proof.

型号意义 DESIGNATION

Designation 型号意义



与众不同 SUPERIORITIES

出料口 Discharge

出料口：采用双尺寸管径，能同时支持两个型号的外接管，可提供不锈钢、铝合金、铸钢，聚丙烯等材料

Discharge: It is in the form of double-size diameter, which can connect two models of water pipe. Stainless steel, aluminum alloy, cast steel and polypropylene materials are available for this accessory.

立柱 Upright

立柱：结构防腐蚀，防渗漏，换色清洗方便。经过特殊工艺处理的浸部件和空气腔，可承受恶劣的工作环境。可提供不锈钢、铝合金、铸钢，聚丙烯等材料

Upright: Anti-corrosive, leak-resistant, convient for clean. Overcurrent parts and air chamber, which are dealt with special processes, can totally withstand the poor working environment. Stainless steel, aluminum alloy, cast steel and polypropylene materials are available for this accessory.

中间体 Central body

中间体：结构防腐蚀，防渗漏，换色清洗方便。经过特殊工艺处理的浸部件和空气腔，可承受恶劣的工作环境。

Central body: Anti-corrosive, leak-resistant, convient for clean. Overcurrent parts and air chamber, which are dealt with special processes, can totally withstand the poor working environment.

进料口 Suction

进料口：采用双尺寸管径，能同时支持两个型号的外接管，可提供不锈钢、铝合金、铸钢，聚丙烯等材料

Suction: It is in the form of double-size diameter, which can connect two models of water pipe. Stainless steel, aluminum alloy, cast steel and polypropylene materials are available for this accessory.

电机 Motor

电机：高性能电机
Motor: A high performance motor.

铜圈 Copper ring

铜圈：有效增加耐磨性，使得连杆使用寿命更长
Copper ring: More reliable on wear resistance and make sure a longer life for the connecting rod bearing.

连杆 Connecting rod bearing

连杆：合理的尺寸和加工工艺使传动更准确，寿命更高
Connecting rod bearing: Reasonable size and processing technology make sure a longer life for the connecting rod bearing, as well as make the transmission more accurate.

膜片 Diaphragm

膜片：优异的密封性能，耐磨耐腐蚀，能够在各种恶劣环境中实用。
Diaphragm: It is advantaged of excellent sealing properties, wear resistance, as well as corrosion resistance. In a result, it can be useful in a variety of harsh environments.

球 Valve ball

球：高强度，耐冲击，高精度的加工工艺使得密封得到保障，提高泵整体性能
Valve ball: High strength, impact resistance, high-precision processing technology guarantees a higher lightness to improve the overall performance of the pump.

球座 Valve seat

球座：耐冲击，耐腐蚀，密封性能好，能够经受恶劣的介质环境。

Valve seat: Impact resistance, corrosion resistance and good sealing performance, makes the seat being able to withstand harsh media environment.

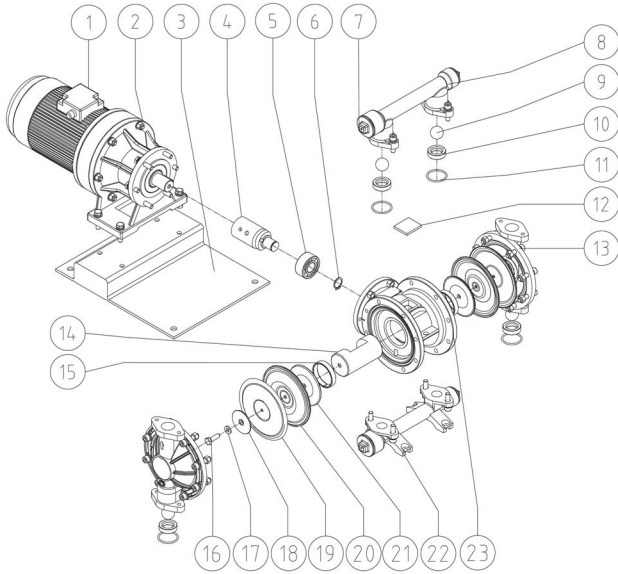
DBY3-10 DBY3-15 不锈钢/铸钢

Specifications 规格参数

	DBY3-15	DBY3S-15
最大工作流量 Max Flow	3.4gpm (12.8Lpm)	3.4gpm (12.8Lpm)
最大工作压力 Max Working Pressure	58psi (0.4Mpa, 4bar)	102psi (0.7Mpa, 7bar)
流体进口尺寸 Fluid Inlet Size	1/2in.bsp (f)	1/2in.bsp (f)
流体出口尺寸 Fluid Outlet Size	1/2in.bsp (f)	1/2in.bsp (f)
最大虹吸高度(干抽或湿抽)		
Max Suction height(dry suction or wet suction)	10ft.(3m)	10ft.(3m)
最大输送固体颗粒 Max Permitted Grain	3/32in.(2.5mm)	3/32in.(2.5mm)
每往复流量 Every Reciprocating Flow	0.04gallon(0.15L)	0.04gallon(0.15L)
最大往复速度 Max Reciprocating Speed	85cpm	85cpm
出口压力 Outlet Pressure	0.4Mpa	0.7Mpa
电机功率 Motor power	0.65kw	0.75kw
泵主体结构材料: 铸钢 球铁 铝合金 PP 不锈钢 PVDF		
Pump body structure materials: Cast steel Nodular cast iron Aluminum alloy PP Stainless steel PVDF		



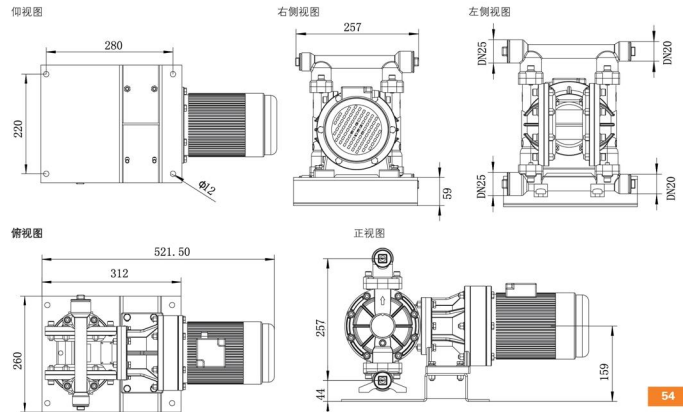
不锈钢



Parts List 零部件明细表

序号No.	名称Name	序号No.	名称Name	序号No.	名称Name	序号No.	名称Name
01	电机	02	减速机	03	底座	04	偏心轴
05	轴承	06	卡簧	07	堵头	08	上盖
09	球阀	10	球座	11	球座密封圈	12	检查窗
13	立柱	14	连杆轴	15	轴套	16	夹板螺丝
17	夹板O型圈	18	外夹板	19	四氟隔膜	20	聚胶隔膜
21	内夹板	22	下盖	23	中间体		

Installation dimensions 安装尺寸



DBY3-10 DBY3-15 铝合金

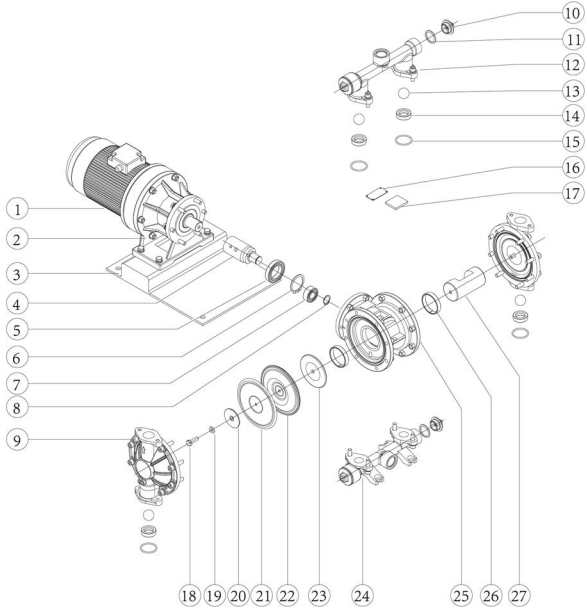
Specifications 规格参数

	DBY3-15	DBY3S-15
最大工作流量 Max Flow	3.4gpm (12.8Lpm)	3.4gpm (12.8Lpm)
最大工作压力 Max Working Pressure	58psi (0.4Mpa, 4bar)	102psi (0.7Mpa, 7bar)
流体进口尺寸 Fluid Inlet Size	1/2in.bsp (f)	1/2in.bsp (f)
流体出口尺寸 Fluid Outlet Size	1/2in.bsp (f)	1/2in.bsp (f)
最大虹吸高度(干抽或湿抽)		
Max.Suction height(dry suction or wet suction)	10ft.(3m)	10ft.(3m)
最大输送固体颗粒 Max. Permitted Grain	3/32in.(2.5mm)	3/32in.(2.5mm)
每往复流量 Every Reciprocating Flow	0.04gallon(0.15L)	0.04gallon(0.15L)
最大往复速度 Max. Reciprocating Speed	85cpm	85cpm
出口压力 Outlet Pressure	0.4Mpa	0.7Mpa
电机功率 Motor power	0.65kw	0.75kw

泵主体结构材质: 铸钢 球铁 铝合金 PP 不锈钢 PVDF
 Pump body structure materials: Cast steel Nodular cast iron Aluminum alloy PP Stainless steel PVDF



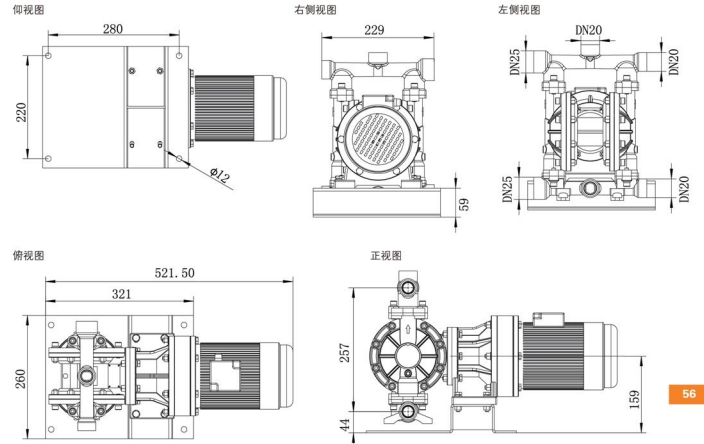
铝合金



Parts List 零部件明细表

序号No.	名称Name	序号No.	名称Name	序号No.	名称Name	序号No.	名称Name
01	电机	02	减速机	03	底座	04	偏心轴
05	大轴承	06	大挡圈	07	小轴承	08	小挡圈
09	立柱	10	堵头	11	堵头密封圈	12	上盖(出料口)
13	球阀	14	球座	15	球座密封圈	16	标牌
17	检查窗	18	夹板螺丝	19	夹板O型圈	20	外夹板
21	四氟隔膜	22	聚胶隔膜	23	内夹板	24	下盖(进料口)
25	中间体	26	连杆轴套	27	连杆轴		

Installation dimensions 安装尺寸

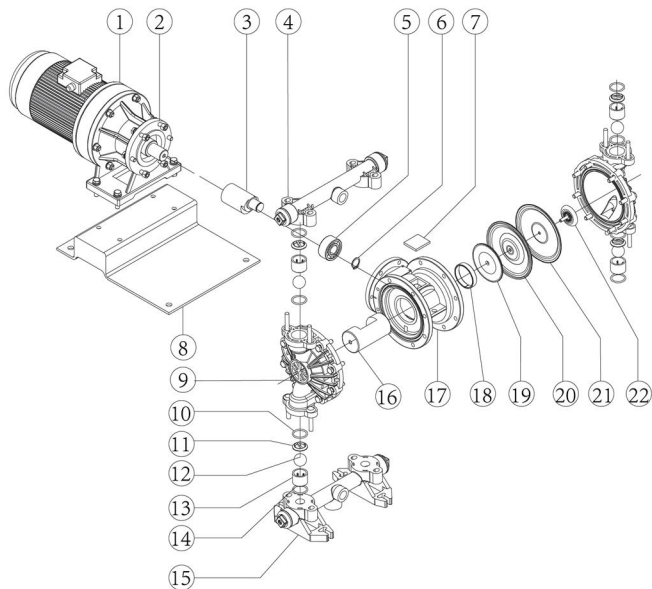


DBY3-10 DBY3-15

塑料PP聚丙烯/氟塑料

Specifications 规格参数

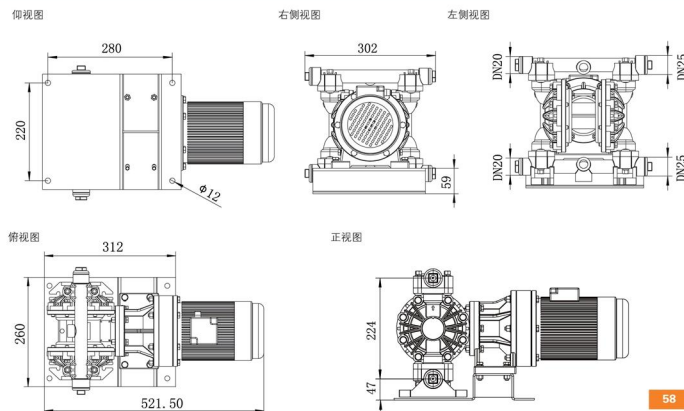
	DBY3-15	DBY3S-15
最大工作流量 Max.Flow	3.4gpm (12.8Lpm)	3.4gpm (12.8Lpm)
最大工作压力 Max.Working Pressure	58psi (0.4Mpa, 4bar)	102psi (0.7Mpa, 7bar)
流体进口尺寸 Fluid Inlet Size	1/2in.bsp (f)	1/2in.bsp (f)
流体出口尺寸 Fluid Outlet Size	1/2in.bsp (f)	1/2in.bsp (f)
最大虹吸高度(干抽或湿抽)		
Max.Suction height(dry suction or wet suction)	10ft.(3m)	10ft.(3m)
最大输送固体颗粒 Max.Permitted Grain	3/32in.(2.5mm)	3/32in.(2.5mm)
每往复流量 Every Reciprocating Flow	0.04gallon(0.15L)	0.04gallon(0.15L)
最大往复速度 Max.Reciprocating Speed	85cpm	85cpm
出口压力 Outlet Pressure	0.4Mpa	0.7Mpa
电机功率 Motor power	0.55kw	0.75kw
泵主体结构材料: 铸钢 球铁 铝合金 PP 不锈钢 PVDF		
Pump body structure materials: Cast steel Nodular cast iron Aluminum alloy PP Stainless steel PVDF		



Parts List 零部件明细表

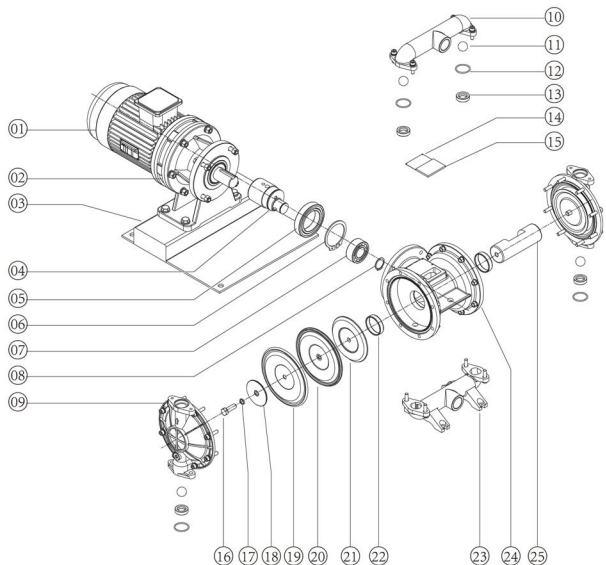
序号No.	名称Name	序号No.	名称Name	序号No.	名称Name	序号No.	名称Name
01	电机	02	减速机	03	偏心轴	04	上盖
05	轴承	06	卡簧	07	检查窗	08	底座
09	立柱	10	球座O型圈	11	球座挡片	12	球阀
13	球座	14	球座O型圈	15	下盖	16	连杆轴
17	中间体	18	连杆轴套	19	内夹板	20	聚胶隔膜
21	四氟隔膜	22	外夹板				

Installation dimensions 安装尺寸



BFD-25

铝合金/不锈钢/铸钢



Parts List 零部件明细表

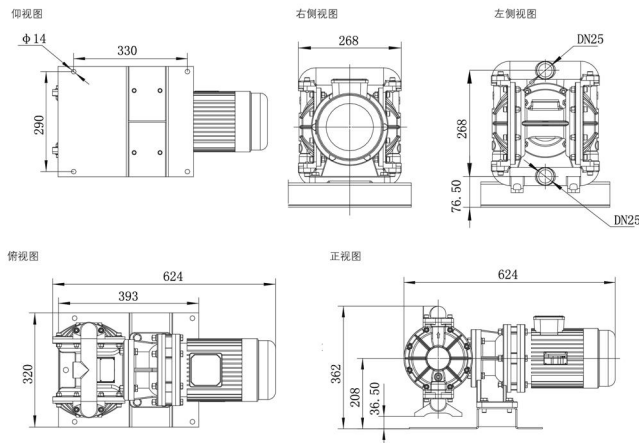
序号No.	名称Name	序号No.	名称Name	序号No.	名称Name	序号No.	名称Name
01	电机	02	减速机	03	底座	04	偏心轴
05	大轴承	06	大挡圈	07	小轴承	08	小挡圈
09	立柱	10	上盖(出料口)	11	球阀	12	球座密封圈
13	球座	14	检查窗	15	标牌	16	夹板螺丝
17	夹板O型圈	18	外夹板	19	四氟隔膜	20	聚胶隔膜
21	内夹板	22	连杆轴套	23	下盖(进料口)	24	中间体
25	连杆轴						



Specifications 规格参数

	BFD-25	BFDS-25
最大工作流量 Max.Flow	12.7gpm (48Lpm)	12.7gpm (48Lpm)
最大工作压力 Max.Working Pressure	58psi (0.4Mpa, 4bar)	102psi (0.7Mpa, 7bar)
流体进口尺寸 Fluid Inlet Size	1in.bsp (f)	1in.bsp (f)
流体出口尺寸 Fluid Outlet Size	1in.bsp (f)	1in.bsp (f)
最大虹吸高度(干抽或湿抽)		
Max.Suction height(dry suction or wet suction)	13ft.(4m)	13ft.(4m)
最大输送固体颗粒 Max.Permitted Grain	1/8in.(3.2mm)	1/8in.(3.2mm)
每往复流量 Every Reciprocating Flow	0.15gallon(0.57L)	0.15gallon(0.57L)
最大往复速度 Max.Reciprocating Speed	85cpm	85cpm
出口压力 Outlet Pressure	0.4Mpa	0.7Mpa
电机功率 Motor power	1.5kw	2.2kw
泵主体结构材质: 铸钢 球铁 铝合金 PP 不锈钢 PVDF		
Pump body structure materials: Cast steel Nodular cast iron Aluminum alloy PP Stainless steel PVDF		

Installation dimensions 安装尺寸



DBY3-32 DBY3-40 不锈钢/铸钢/球铁

Specifications 规格参数

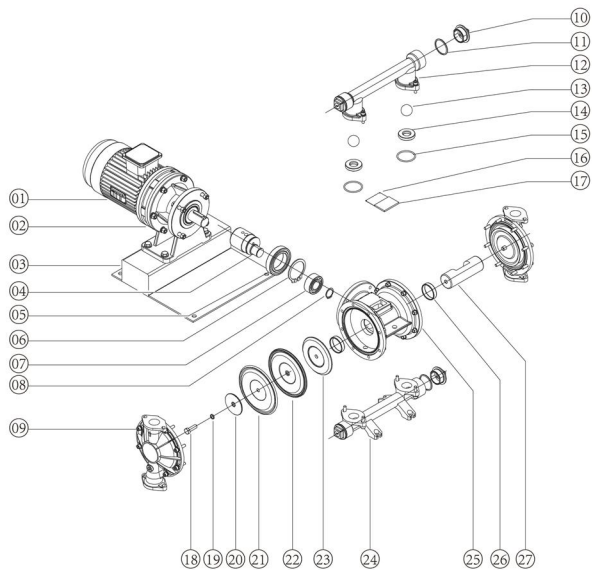
	DBY3-40	DBY3S-40
最大工作流量 Max.Flow	12.7gpm (48Lpm)	12.7gpm (48Lpm)
最大工作压力 Max.Working Pressure	58psi (0.4Mpa, 4bar)	102psi (0.7Mpa, 7bar)
流体进口尺寸 Fluid Inlet Size	1-1/2in.bsp (f)	1-1/2in.bsp (f)
流体出口尺寸 Fluid Outlet Size	1-1/2in.bsp (f)	1-1/2in.bsp (f)
最大虹吸高度(干抽或湿抽)		
Max.Suction height(dry suction or wet suction)	13ft.(4m)	13ft.(4m)
最大输送固体颗粒 Max.Permitted Grain	1/8in.(3.2mm)	1/8in.(3.2mm)
每往复流量 Every Reciprocating Flow	0.15gallon(0.57L)	0.15gallon(0.57L)
最大往复速度 Max.Reciprocating Speed	85cpm	85cpm
出口压力 Outlet Pressure	0.4Mpa	0.7Mpa
电机功率 Motor power	1.5kw	2.2kw

泵主体结构材质: 铸钢 球铁 铝合金 PP 不锈钢 PVDF

Pump body structure materials: Cast steel Nodular cast iron Aluminum alloy PP Stainless steel PVDF



不锈钢

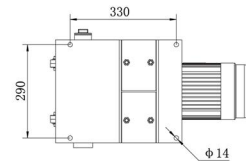


Parts List 零部件明细表

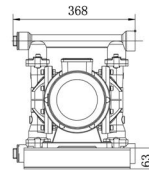
序号No.	名称Name	序号No.	名称Name	序号No.	名称Name	序号No.	名称Name
01	电机	02	减速机	03	底座	04	偏心轴
05	大轴承	06	大挡圈	07	小轴承	08	小挡圈
09	立柱	10	堵头	11	堵头密封圈	12	上盖(出料口)
13	球阀	14	球座	15	球座密封圈	16	标牌
17	检查窗	18	夹板螺丝	19	夹板O型圈	20	外夹板
21	四氟隔膜	22	聚胶隔膜	23	内夹板	24	下盖(进料口)
25	中间体	26	连杆轴套	27	连杆轴		

Installation dimensions 安装尺寸

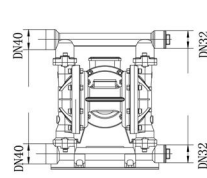
俯视图



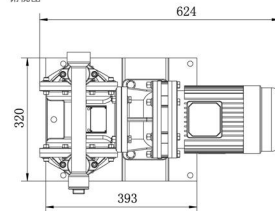
右侧视图



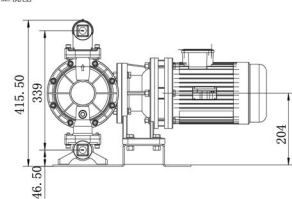
左侧视图

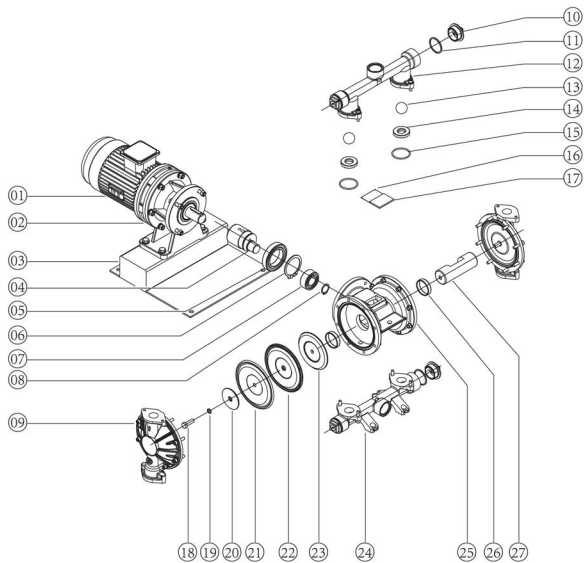


俯视图



正视图





Parts List 零部件明细表

序号No.	名称Name	序号No.	名称Name	序号No.	名称Name	序号No.	名称Name
01	电机	02	减速机	03	底座	04	偏心轴
05	大轴承	06	大挡圈	07	小轴承	08	小挡圈
09	立柱	10	堵头	11	堵头密封圈	12	上盖(出料口)
13	球阀	14	球座	15	球座密封圈	16	标牌
17	检查窗	18	夹板螺丝	19	夹板O型圈	20	外夹板
21	四氟隔膜	22	聚胶隔膜	23	内夹板	24	下盖(进料口)
25	中间体	26	连杆轴套	27	连杆轴		



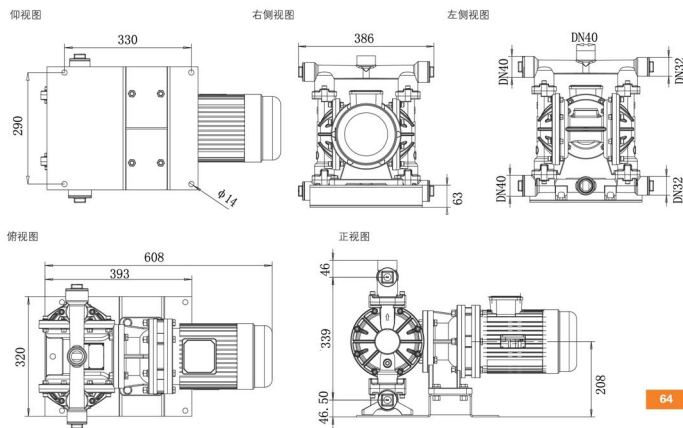
铝合金

DBY3-32 DBY3-40 铝合金

Specifications 规格参数

	DBY3-40	DBY3S-40
最大工作流量 Max.Flow	12.7gpm (48Lpm)	12.7gpm (48Lpm)
最大工作压力 Max.Working Pressure	58psi (0.4Mpa, 4bar)	102psi (0.7Mpa, 7bar)
流体进口尺寸 Fluid Inlet Size	1-1/2in.bsp (f)	1-1/2in.bsp (f)
流体出口尺寸 Fluid Outlet Size	1-1/2in.bsp (f)	1-1/2in.bsp (f)
最大虹吸高度(干抽或湿抽)		
Max.Suction height(dry suction or wet suction)	13ft.(4m)	13ft.(4m)
最大输送固体积粒 Max.Permitted Grain	1/8in.(3.2mm)	1/8in.(3.2mm)
每往复流量 Every Reciprocating Flow	0.15gallon(0.57L)	0.15gallon(0.57L)
最大往复速度 Max.Reciprocating Speed	85cpm	85cpm
出口压力 Outlet Pressure	0.4Mpa	0.7Mpa
电机功率 Motor power	1.5kw	2.2kw
泵主体结构材质: 铸铁 球铁 铝合金 PP 不锈钢 PVDF		
Pump body structure materials: Cast steel Nodular cast iron Aluminum alloy PP Stainless steel PVDF		

Installation dimensions 安装尺寸

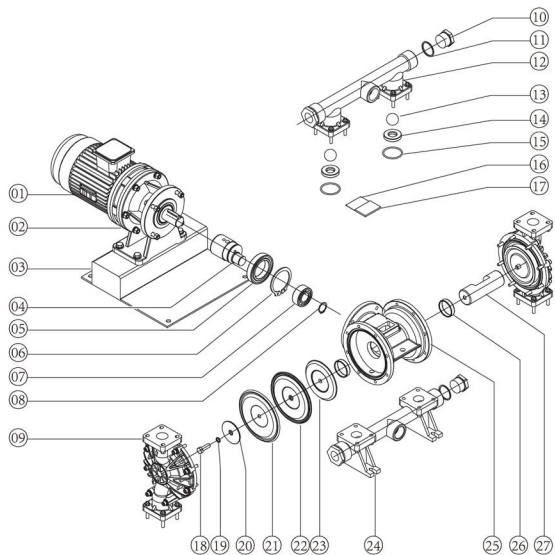


DBY3-32 DBY3-40

塑料PP聚丙烯/氟塑料

Specifications 规格参数

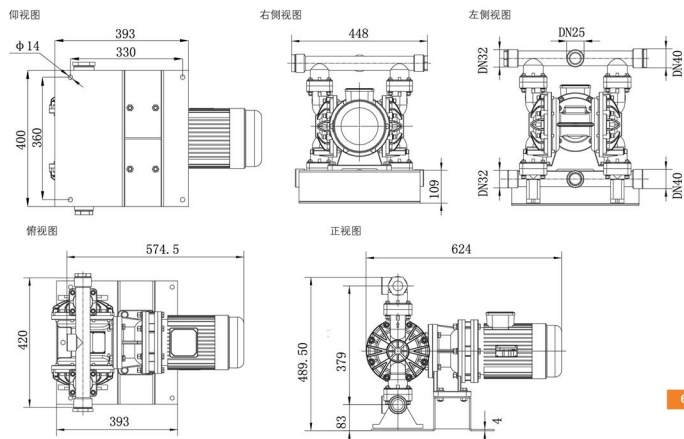
	DBY3-40	DBY3S-40
最大工作流量 Max.Flow	12.7gpm (48Lpm)	12.7gpm (48Lpm)
最大工作压力 Max.Working Pressure	58psi (0.4Mpa, 4bar)	102psi (0.7Mpa, 7bar)
流体进口尺寸 Fluid Inlet Size	1-1/2in.bsp (f)	1-1/2in.bsp (f)
流体出口尺寸 Fluid Outlet Size	1-1/2in.bsp (f)	1-1/2in.bsp (f)
最大虹吸高度(干抽或湿抽)		
Max.Suction height(dry suction or wet suction)	13ft.(4m)	13ft.(4m)
最大输送固体颗粒 Max. Permitted Grain	1/8in.(3.2mm)	1/8in.(3.2mm)
每往复流量 Every Reciprocating Flow	0.15gallon(0.57L)	0.15gallon(0.57L)
最大往复速度 Max. Reciprocating Speed	85cpm	85cpm
出口压力 Outlet Pressure	0.4Mpa	0.7Mpa
电机功率 Motor power	1.5kw	2.2kw
泵主体结构材质: 铸铁 球铁 铝合金 PP 不锈钢 PVDF		
Pump body structure materials: Cast steel Nodular cast iron Aluminum alloy PP Stainless steel PVDF		



Parts List 零部件明细表

序号No.	名称Name	序号No.	名称Name	序号No.	名称Name	序号No.	名称Name
01	电机	02	减速机	03	底座	04	偏心轴
05	大轴承	06	大挡圈	07	小轴承	08	小挡圈
09	立柱	10	堵头	11	堵头密封圈	12	上盖(出料口)
13	球阀	14	球座	15	球座密封圈	16	标牌
17	检查窗	18	夹板螺丝	19	夹板O型圈	20	外夹板
21	四氟隔膜	22	聚胶隔膜	23	内夹板	24	下盖(进料口)
25	中间体	26	连杆轴套	27	连杆轴		

Installation dimensions 安装尺寸

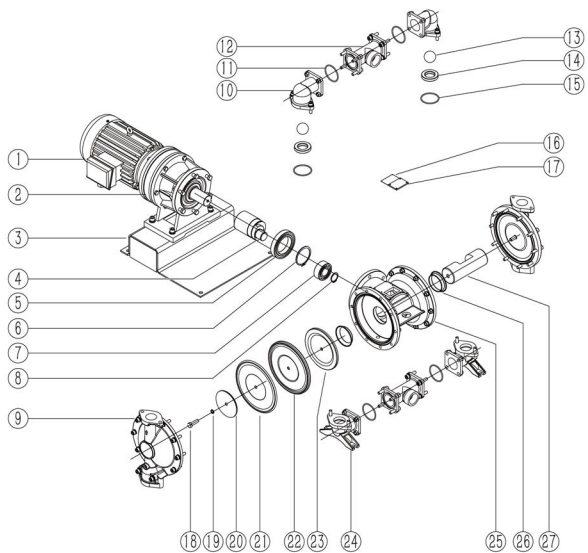


BFD-40

铝合金/不锈钢/球铁
塑料PP聚丙烯/氟塑料

Specifications 规格参数

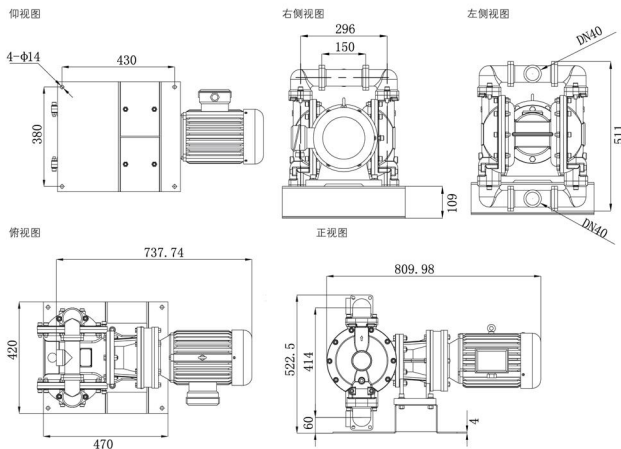
	BFD-40	BFDS-40
最大工作流量 Max Flow	42.8gpm (162lpm)	42.8gpm (162lpm)
最大工作压力 Max Working Pressure	58psi (0.4Mpa, 4bar)	102psi (0.7Mpa, 7bar)
流体进口尺寸 Fluid Inlet Size	1-1/2in.bsp (f)	1-1/2in.bsp (f)
流体出口尺寸 Fluid Outlet Size	1-1/2in.bsp (f)	1-1/2in.bsp (f)
最大虹吸高度(干抽或湿抽)		
Max.Suction height(dry suction or wet suction)	16.4ft.(5m)	16.4ft.(5m)
最大输送固体颗粒 Max.Permitted Grain	3/16in.(4.8mm)	3/16in.(4.8mm)
每往复流量 Every Reciprocating Flow	0.5gallon(1.9L)	0.5gallon(1.9L)
最大往复速度 Max.Reciprocating Speed	85cpm	85cpm
出口压力 Outlet Pressure	0.4Mpa	0.7Mpa
电机功率 Motor power	2.2kw	3kw
泵主体结构材料: 铸钢 球铁 铝合金 PP 不锈钢 PVDF		
Pump body structure materials: Cast steel Nodular cast iron Aluminum alloy PP Stainless steel PVDF		



Parts List 零部件明细表

序号No.	名称Name	序号No.	名称Name	序号No.	名称Name	序号No.	名称Name
01	电机	02	减速机	03	底座	04	偏心轴
05	大轴承	06	大挡圈	07	小轴承	08	小挡圈
09	立柱	10	上弯管	11	三通密封圈	12	三通
13	球阀	14	球座	15	球座密封圈	16	标牌
17	检查窗	18	夹板螺丝	19	夹板O型圈	20	外夹板
21	四氟隔膜	22	聚胶隔膜	23	内夹板	24	下弯管
25	中间件	26	连杆轴套	27	连杆轴		

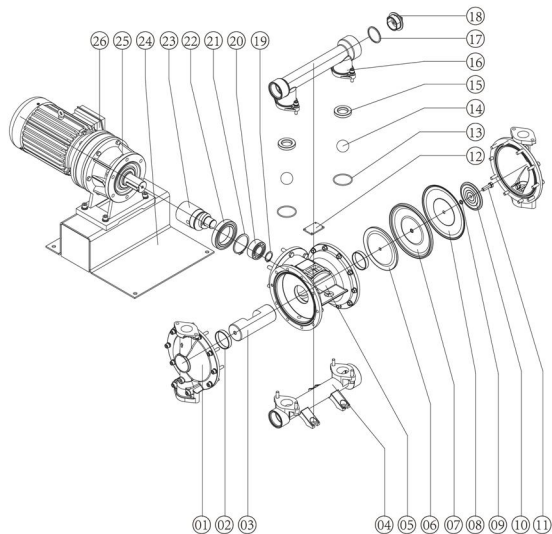
Installation dimensions 安装尺寸



DBY3-50 DBY3-65 不锈钢/铸钢/球铁

Specifications 规格参数

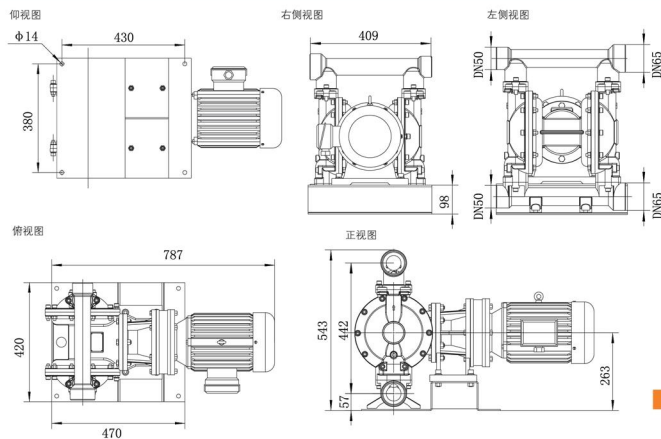
	DBY3-50	DBY3S-50
最大工作流量 Max.Flow	42.8gpm (162lpm)	42.8gpm (162lpm)
最大工作压力 Max.Working Pressure	58psi (0.4Mpa, 4bar)	102psi (0.7Mpa, 7bar)
流体进口尺寸 Fluid Inlet Size	2in.bsp (f)	2in.bsp (f)
流体出口尺寸 Fluid Outlet Size	2in.bsp (f)	2in.bsp (f)
最大虹吸高度(干抽或湿抽) Max.Suction height(dry suction or wet suction)	16.4ft.(5m)	16.4ft.(5m)
最大输送固体颗粒 Max.Permitted Grain	3/16in.(4.8mm)	3/16in.(4.8mm)
每往复流量 Every Reciprocating Flow	0.5gallon(1.9L)	0.5gallon(1.9L)
最大往复速度 Max.Reciprocating Speed	85cpm	85cpm
出口压力 Outlet Pressure	0.4Mpa	0.7Mpa
电机功率 Motor power	2.2kw	3kw
泵主体结构材料: 铸钢 球铁 铝合金 PP 不锈钢 PVDF		
Pump body structure materials: Cast steel Nodular cast iron Aluminum alloy PP Stainless steel PVDF		



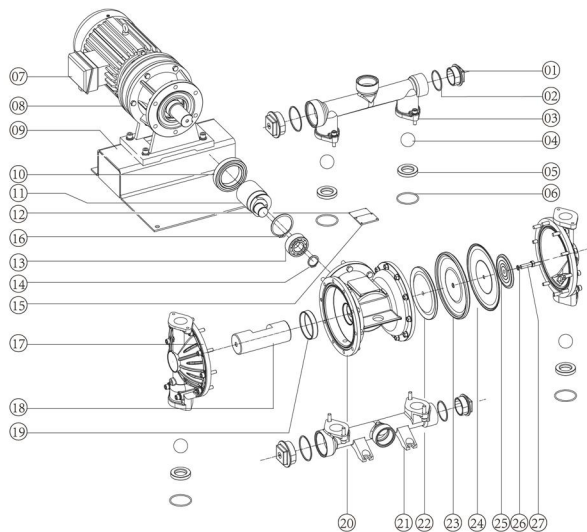
Parts List 零部件明细表

序号No.	名称Name	序号No.	名称Name	序号No.	名称Name	序号No.	名称Name
01	立柱	02	连杆轴套	03	连杆轴	04	下盖(出料口)
05	中间体	06	内夹板	07	聚胶隔膜	08	四氟隔膜
09	夹板O型圈	10	外夹板	11	夹板螺丝	12	检查窗
13	球座密封圈	14	球阀	15	球座	16	上盖(出料口)
17	堵头密封圈	18	堵头	19	小挡圈	20	小轴承
21	大挡圈	22	大轴承	23	偏心轴	24	底座
25	减速机	26	电机				

Installation dimensions 安装尺寸



DBY3-50 DBY3-65 铝合金



Parts List 零部件明细表

序号No.	名称Name	序号No.	名称Name	序号No.	名称Name	序号No.	名称Name
01	堵头	02	堵头密封圈	03	上盖(出料口)	04	球阀
05	球座	06	球座密封圈	07	电机	08	减速机
09	底座	10	大轴承	11	偏心轴	12	标牌
13	大挡圈	14	小轴承	15	小挡圈	16	检查窗
17	立柱	18	连杆轴	19	连杆轴套	20	中间体
21	下盖(进料口)	22	内夹板	23	聚胶隔膜	24	四氟隔膜
25	外夹板	26	夹板O型圈	27	夹板螺丝		

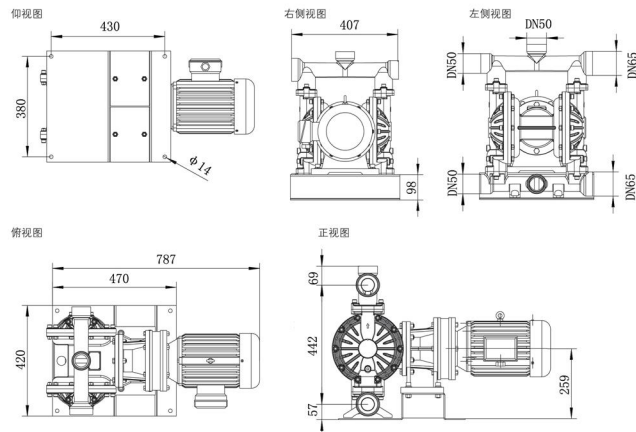


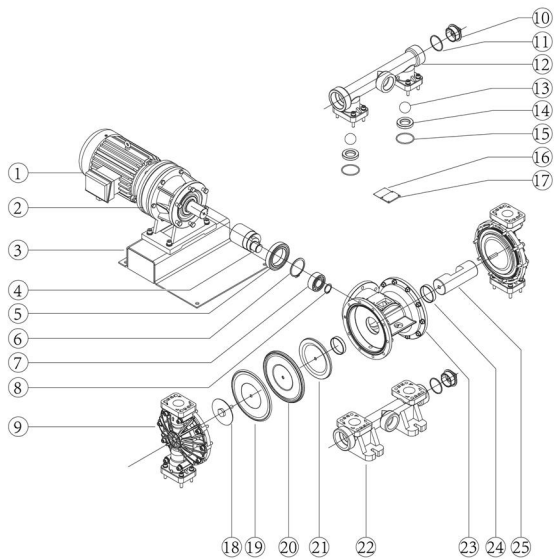
铝合金

Specifications 规格参数

	DBY3-50	DBY3S-50
最大工作流量 Max Flow	42.8gpm (162lpm)	42.8gpm (162lpm)
最大工作压力 Max Working Pressure	58psi (0.4Mpa, 4bar)	102psi (0.7Mpa, 7bar)
流体进口尺寸 Fluid Inlet Size	2in.bsp (f)	2in.bsp (f)
流体出口尺寸 Fluid Outlet Size	2in.bsp (f)	2in.bsp (f)
最大虹吸高度(干抽或湿抽)		
Max.Suction height(dry suction or wet suction)	16.4ft (5m)	16.4ft (5m)
最大输送固体颗粒 Max Permitted Grain	3/16in (4.8mm)	3/16in (4.8mm)
每往复流量 Every Reciprocating Flow	0.5gallon(1.9L)	0.5gallon(1.9L)
最大往复速度 Max Reciprocating Speed	85cpm	85cpm
出口压力 Outlet Pressure	0.4Mpa	0.7Mpa
电机功率 Motor power	2.2kw	3kw
泵主体结构材质: 铸钢 球铁 铝合金 PP 不锈钢 PVDF		
Pump body structure materials: Cast steel Nodular cast iron Aluminum alloy PP Stainless steel PVDF		

Installation dimensions 安装尺寸





Parts List 零部件明细表

序号No.	名称Name	序号No.	名称Name	序号No.	名称Name	序号No.	名称Name
01	电机	02	减速机	03	底座	04	偏心轴
05	大轴承	06	大挡圈	07	小轴承	08	小挡圈
09	立柱	10	堵头	11	堵头密封圈	12	上盖(出料口)
13	球阀	14	球座	15	球座密封圈	16	标牌
17	检查窗	18	外夹板	19	四氟隔膜	20	聚胶隔膜
21	内夹板	22	下盖(进料口)	23	中间体	24	连杆轴套
25	连杆轴						

DBY3-50 DBY3-65 塑料PP聚丙烯/氟塑料

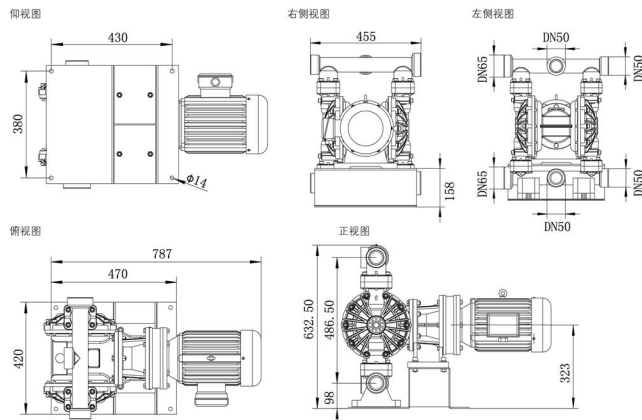
Specifications 规格参数



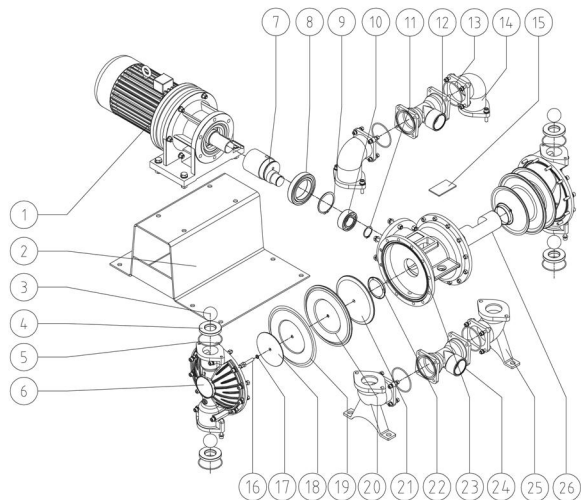
塑料PP聚丙烯

	DBY3-50	DBY3-65
最大工作流量 Max.Flow	42.8gpm (162lpm)	42.8gpm (162lpm)
最大工作压力 Max.Working Pressure	58psi (0.4Mpa, 4bar)	102psi (0.7Mpa, 7bar)
流体进口尺寸 Fluid Inlet Size	2in.bsp (f)	2in.bsp (f)
流体出口尺寸 Fluid Outlet Size	2in.bsp (f)	2in.bsp (f)
最大虹吸高度(干抽或湿抽) Max.Suction height(dry suction or wet suction)	16.4ft.(5m)	16.4ft.(5m)
最大输送固体颗粒 Max.Permitted Grain	3/16in.(4.8mm)	3/16in.(4.8mm)
每往复流量 Every Reciprocating Flow	0.5gallon(1.9L)	0.5gallon(1.9L)
最大往复速度 Max.Reciprocating Speed	85cpm	85cpm
出口压力 Outlet Pressure	0.4Mpa	0.7Mpa
电机功率 Motor power	2.2kw	3kw
泵主体结构材质: 铸铁 球铁 铝合金 PP 不锈钢 PVDF Pump body structure materials: Cast steel Nodular cast iron Aluminum alloy PP Stainless steel PVDF		

Installation dimensions 安装尺寸



BFD-50 铝合金/不锈钢/球铁



Parts List 零部件明细表

序号No.	名称Name	序号No.	名称Name	序号No.	名称Name	序号No.	名称Name
01	电机	02	底座	03	球阀	04	球座
05	球座密封圈	06	立柱	07	偏心轴	08	大轴承
09	大挡圈	10	小轴承	11	小挡圈	12	上盖
13	三通管密封圈	14	上弯管	15	检查窗	16	夹板螺丝
17	夹板O型圈	18	外夹板	19	四氟隔膜	20	聚胶隔膜
21	内夹板	22	轴套	23	中间体	24	下盖
25	下弯管	26	连杆轴				

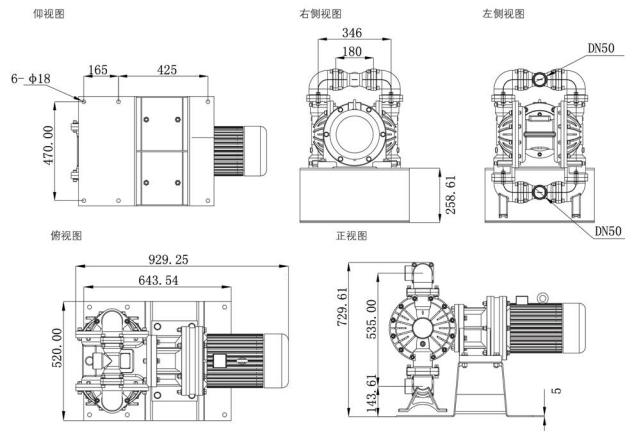


不锈钢

Specifications 规格参数

	BFD-50	BFD-50
最大工作流量 Max.Flow	64.7gpm (245lpm)	64.7gpm (245lpm)
最大工作压力 Max.Working Pressure	58psi (0.4Mpa, 4bar)	102psi (0.7Mpa, 7bar)
流体进口尺寸 Fluid Inlet Size	2in.bsp (f)	2in.bsp (f)
流体出口尺寸 Fluid Outlet Size	2in.bsp (f)	2in.bsp (f)
最大虹吸高度(干抽或湿抽)		
Max.Suction height(dry suction or wet suction)	16.4ft.(5m)	16.4ft.(5m)
最大输送固体颗粒Max.Permitted Grain	1/4in.(6.4mm)	1/4in.(6.4mm)
每往复流量 Every Reciprocating Flow	1.03gallon(3.9L)	1.03gallon(3.9L)
最大往复速度 Max.Reciprocating Speed	63cpm	63cpm
出口压力 Outlet Pressure	0.4Mpa	0.7Mpa
电机功率 Motor power	3kw	4kw
泵主体结构材质: 铸钢 球铁 铝合金 PP 不锈钢 PVDF		
Pump body structure materials: Cast steel Nodular cast iron Aluminum alloy PP Stainless steel PVDF		

Installation dimensions 安装尺寸

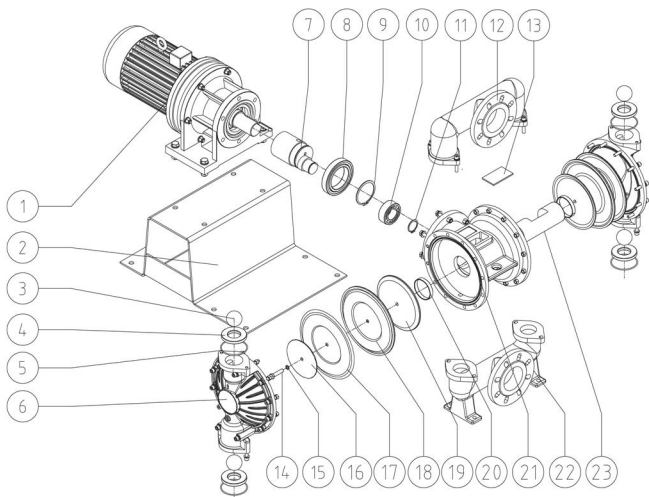


DBY3-80 DBY3-100

铝合金/不锈钢/铸钢/球铁

Specifications 规格参数

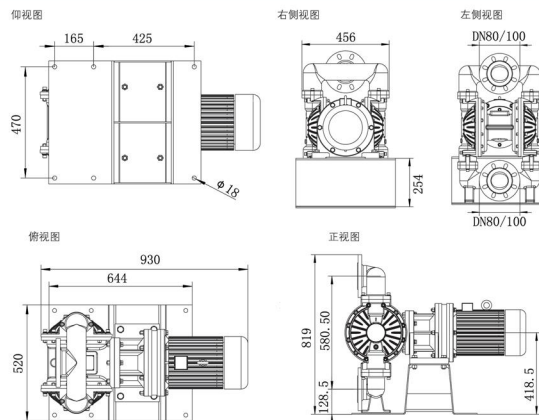
	DBY3-80	DBY3S-80
最大工作流量 Max.Flow	64.7gpm (245lpm)	64.7gpm (245lpm)
最大工作压力 Max.Working Pressure	58psi (0.4Mpa, 4bar)	102psi (0.7Mpa, 7bar)
流体进口尺寸 Fluid Inlet Size	3in.bsp (f)	3in.bsp (f)
流体出口尺寸 Fluid Outlet Size	3in.bsp (f)	3in.bsp (f)
最大虹吸高度(干抽或湿抽) Max.Suction height(dry suction or wet suction)	16.4ft.(5m)	16.4ft.(5m)
最大输送固体颗粒Max.Permitted Grain	1/4in.(6.4mm)	1/4in.(6.4mm)
每往复流量 Every Reciprocating Flow	1.03gallon(3.9L)	1.03gallon(3.9L)
最大往复速度 Max.Reciprocating Speed	63cpm	63cpm
出口压力 Outlet Pressure	0.4Mpa	0.7Mpa
电机功率 Motor power	3kw	4kw
泵主体结构材质: 铸钢 球铁 铝合金 PP 不锈钢 PVDF		
Pump body structure materials: Cast steel Nodular cast iron Aluminum alloy PP Stainless steel PVDF		



Parts List 零部件明细表

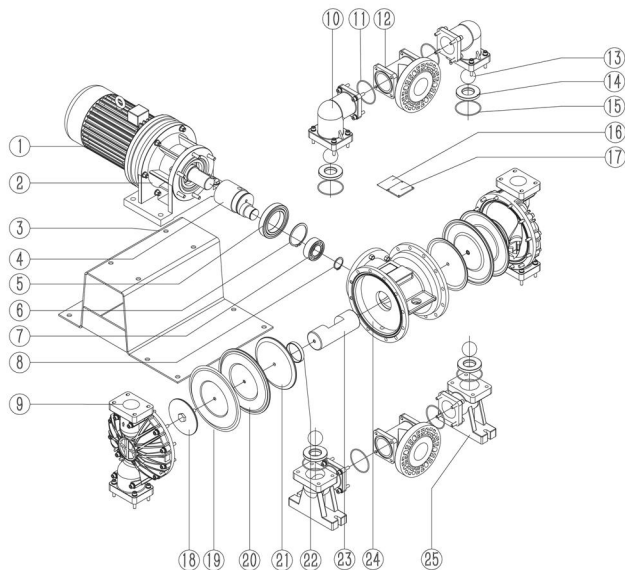
序号No.	名称Name	序号No.	名称Name	序号No.	名称Name	序号No.	名称Name
01	电机	02	底座	03	球阀	04	球座
05	球座密封圈	06	立柱	07	偏心轴	08	大轴承
09	大挡圈	10	小轴承	11	小挡圈	12	上盖
13	检查窗	14	夹板螺丝	15	夹板O型圈	16	外夹板
17	四氟隔膜	18	聚胶隔膜	19	内夹板	20	轴套
21	中间体	22	下盖	23	连杆轴		

Installation dimensions 安装尺寸



DBY3-80 DBY3-100

塑料PP聚丙烯/氟塑料



Parts List 零部件明细表

序号No.	名称Name	序号No.	名称Name	序号No.	名称Name	序号No.	名称Name
01	电机	02	减速机	03	底座	04	偏心轴
05	大轴承	06	大挡圈	07	小轴承	08	小挡圈
09	立柱	10	上弯管	11	三通密封圈	12	三通管
13	球阀	14	球座	15	球座密封圈	16	标牌
17	检查窗	18	外夹板	19	四氟隔膜	20	聚胶隔膜
21	内夹板	22	连杆轴套	23	连杆轴	24	中间体
25	下弯管						

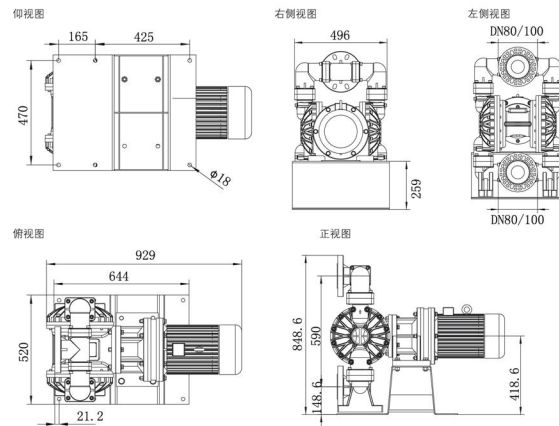


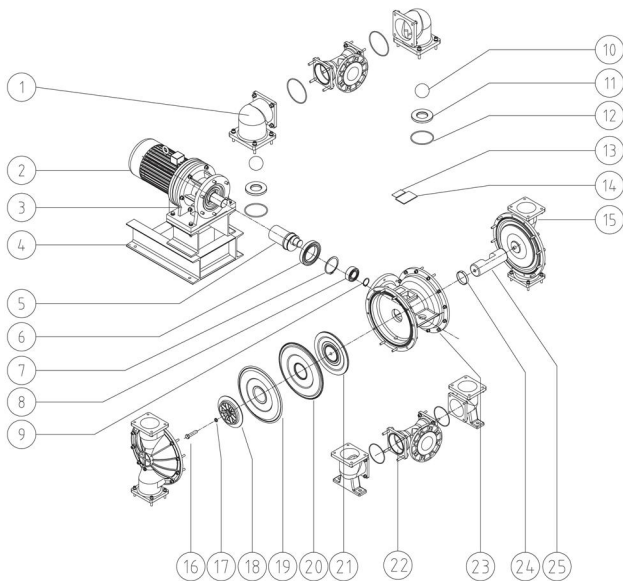
氟塑料

Specifications 规格参数

	DBY3-80	DBY3S-80
最大工作流量 Max.Flow	64.7gpm (245lpm)	64.7gpm (245lpm)
最大工作压力 Max.Working Pressure	58psi (0.4Mpa, 4bar)	102psi (0.7Mpa, 7bar)
流体进口尺寸 Fluid Inlet Size	3in.bsp (f)	3in.bsp (f)
流体出口尺寸 Fluid Outlet Size	3in.bsp (f)	3in.bsp (f)
最大虹吸高度(干抽或湿抽)		
Max.Suction height(dry suction or wet suction)	16.4ft.(5m)	16.4ft.(5m)
最大输送固体颗粒Max.Permitted Grain	1/4in.(6.4mm)	1/4in.(6.4mm)
每往复流量 Every Reciprocating Flow	1.03gallon(3.9L)	1.03gallon(3.9L)
最大往复速度 Max.Reciprocating Speed	63cpm	63cpm
出口压力 Outlet Pressure	0.4Mpa	0.7Mpa
电机功率 Motor power	3kw	4kw
泵主体结构材质: 铸铁 球铁 铝合金 PP 不锈钢 PVDF		
Pump body structure materials: Cast steel Nodular cast iron Aluminum alloy PP Stainless steel PVDF		

Installation dimensions 安装尺寸





Parts List 零部件明细表

序号No.	名称Name	序号No.	名称Name	序号No.	名称Name	序号No.	名称Name
01	上弯管	02	电机	03	减速机	04	底座
05	偏心轴	06	大轴承	07	大挡圈	08	小轴承
09	小挡圈	10	球阀	11	球座	12	球座密封圈
13	检查窗	14	标牌	15	立柱	16	夹板螺丝
17	夹板O型圈	18	外夹板	19	四氟隔膜	20	聚胶隔膜
21	内夹板	22	三通	23	中间体	24	轴套
25	连杆轴						

BFD-80 铝合金/不锈钢/球铁

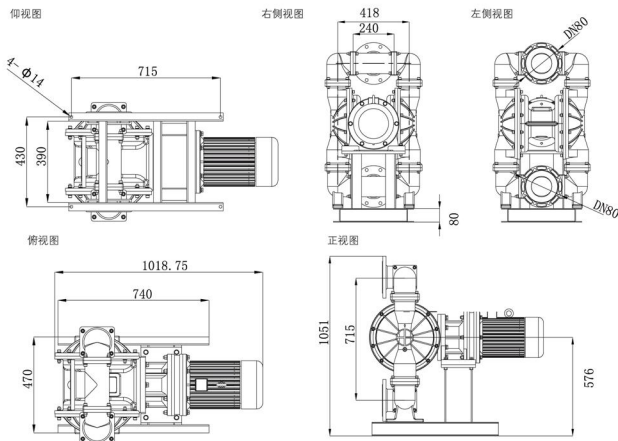
Specifications 规格参数

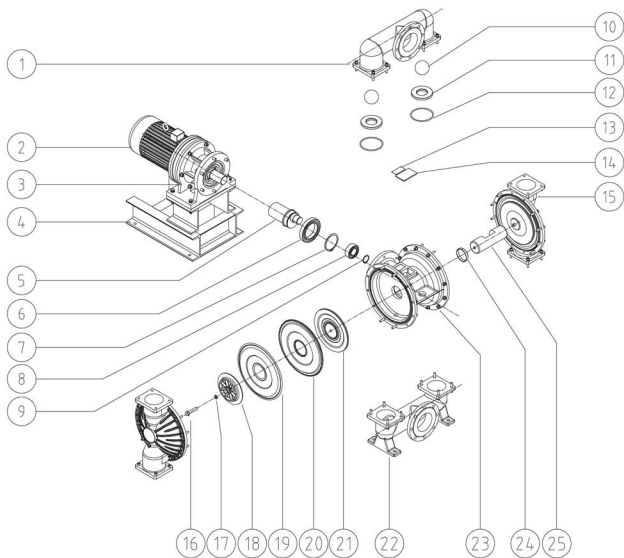
	BFD-80	BFD-80
最大工作流量 Max.Flow	126.8gpm (480Lpm)	126.8gpm (480Lpm)
最大工作压力 Max.Working Pressure	58psi (0.4Mpa, 4bar)	102psi (0.7Mpa, 7bar)
流体进口尺寸 Fluid Inlet Size	3in.bsp (f)	3in.bsp (f)
流体出口尺寸 Fluid Outlet Size	3in.bsp (f)	3in.bsp (f)
最大虹吸高度(干抽或湿抽)		
Max.Suction height(dry suction or wet suction)	20ft.(6m)	20ft.(6m)
最大输送固体颗粒Max.Permitted Grain	3/8in.(9.4mm)	3/8in.(9.4mm)
每往复流量 Every Reciprocating Flow	2.0gallon(7.6L)	2.0gallon(7.6L)
最大往复速度 Max.Reciprocating Speed	63cpm	63cpm
出口压力 Outlet Pressure	0.4Mpa	0.7Mpa
电机功率 Motor power	4kw	5.5kw
泵主体结构材质: 球铁 球铁 铝合金 PP 不锈钢 PVDF		
Pump body structure materials: Cast steel Nodular cast iron Aluminum alloy PP Stainless steel PVDF		



不锈钢

Installation dimensions 安装尺寸





Parts List 零部件明细表

序号No.	名称Name	序号No.	名称Name	序号No.	名称Name	序号No.	名称Name
01	上盖	02	电机	03	减速机	04	底座
05	偏心轴	06	大轴承	07	大挡圈	08	小轴承
09	小挡圈	10	球阀	11	球座	12	球座密封圈
13	检查窗	14	标牌	15	立柱	16	夹板螺丝
17	夹板O型圈	18	外夹板	19	四氟隔膜	20	聚胶隔膜
21	内夹板	22	下盖	23	中间体	24	轴套
25	连杆轴						

DBY3-125

铝合金

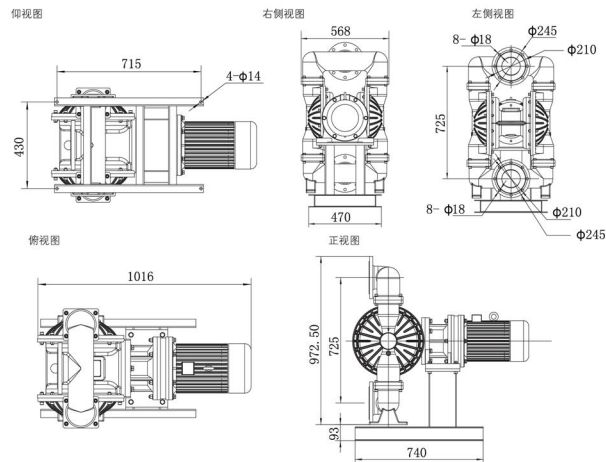
Specifications 规格参数

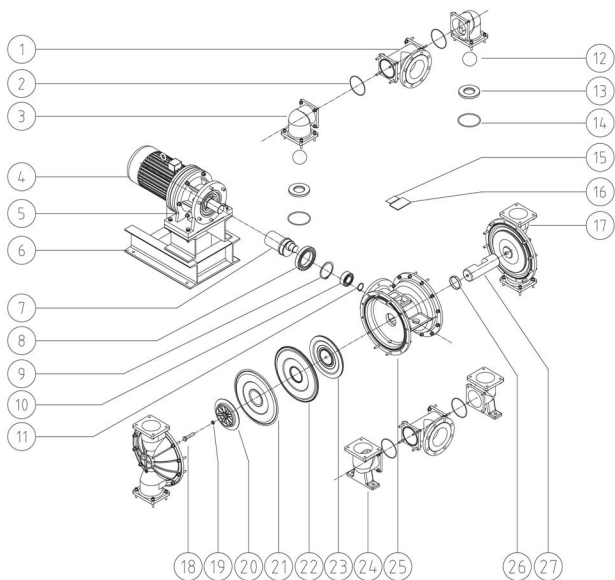


铝合金

	DBY3-125	DBY3S-125
最大工作流量 Max.Flow	126.8gpm (480Lpm)	126.8gpm (480Lpm)
最大工作压力 Max.Working Pressure	58psi (0.4Mpa, 4bar)	102psi (0.7Mpa, 7bar)
流体进口尺寸 Fluid Inlet Size	5in.bsp (f)	5in.bsp (f)
流体出口尺寸 Fluid Outlet Size	5in.bsp (f)	5in.bsp (f)
最大虹吸高度(干抽或湿抽)		
Max.Suction height(dry suction or wet suction)	20ft.(6m)	20ft.(6m)
最大输送固体颗粒Max.Permitted Grain	3.8in.(9.4mm)	3.8in.(9.4mm)
每往复流量 Every Reciprocating Flow	2.0gallon(7.6L)	2.0gallon(7.6L)
最大往复速度 Max.Reciprocating Speed	63cpm	63cpm
出口压力 Outlet Pressure	0.4Mpa	0.7Mpa
电机功率 Motor power	4kw	5.5kw
泵主体结构材料: 铸钢 球铁 铝合金 PP 不锈钢 PVDF		
Pump body structure materials: Cast steel Nodular cast iron Aluminum alloy PP Stainless steel PVDF		

Installation dimensions 安装尺寸





Parts List 零部件明细表

序号No.	名称Name	序号No.	名称Name	序号No.	名称Name	序号No.	名称Name
01	三通	02	三通密封圈	03	上弯管	04	电机
05	减速机	06	底座	07	偏心轴	08	大轴承
09	大挡圈	10	小轴承	11	小挡圈	12	球阀
13	球座	14	球座密封圈	15	检查窗	16	标牌
17	立柱	18	夹板螺丝	19	夹板O型圈	20	外夹板
21	四氟隔膜	22	聚胶隔膜	23	内夹板	24	下弯管
25	中间体	26	轴套	27	连杆轴		

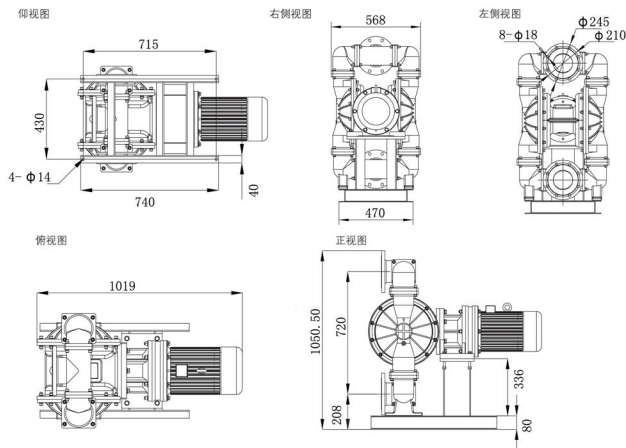
DBY3-125 不锈钢/铸钢/球铁

Specifications 规格参数

	DBY3-125	DBY3S-125
最大工作流量 Max.Flow	126.8gpm (480Lpm)	126.8gpm (480Lpm)
最大工作压力 Max.Working Pressure	58psi (0.4Mpa, 4bar)	102psi (0.7Mpa, 7bar)
流体进口尺寸 Fluid Inlet Size	5in.bsp (f)	5in.bsp (f)
流体出口尺寸 Fluid Outlet Size	5in.bsp (f)	5in.bsp (f)
最大虹吸高度(干抽或湿抽)		
Max.Suction height(dry suction or wet suction)	20ft.(6m)	20ft.(6m)
最大输送固体颗粒Max.Permitted Grain	3/8in.(9.4mm)	3/8in.(9.4mm)
每往复流量 Every Reciprocating Flow	2.0gallon(7.6L)	2.0gallon(7.6L)
最大往复速度 Max.Reciprocating Speed	63cpm	63cpm
出口压力 Outlet Pressure	0.4Mpa	0.7Mpa
电机功率 Motor power	4kw	5.5kw
泵主体结构材质: 铸钢 球铁 铝合金 PP 不锈钢 PVDF		
Pump body structure materials: Cast steel Nodular cast iron Aluminum alloy PP Stainless steel PVDF		



Installation dimensions 安装尺寸



周边产品 Related products

脉冲阻尼器
Pulse Damper



气动粉体泵
Powder diaphragm pump



气动三联件
Pneumatic FRL



手摇隔膜泵
Hand diaphragm pump



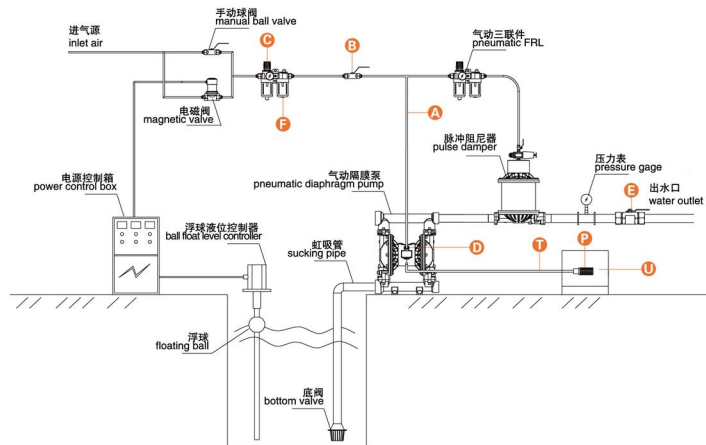
卫生级隔膜泵
Sanitary diaphragm pump



气动喷涂泵
Spray pump



Pump system drawing 泵系统图



- A** 供气管线 Gas Pipeline
- B** 铜球阀 Cuprum Ball Valve
- C** 空气调压器 Air Pressure Regulator
- D** 进气管快速接头 Intake Pipe Quick Connection
- E** 漏式铜球阀 Leak Type Cuprum Ball Valve
- F** 气动三联件 Pneumatic FRL
- G** 浮球液位控制器 ball float level controller
- H** 底阀 bottom valve
- I** 脉冲阻尼器 pulse damper
- J** 压力表 pressure gage
- K** 出水口 water outlet
- L** 电源控制箱 power control box
- M** 手动球阀 manual ball valve
- N** 电磁阀 magnetic valve
- O** 气动隔膜泵 pneumatic diaphragm pump
- P** 消声器 Muffler
- Q** 排气管 Exhaust Pipe
- R** 排气用的容器 Container For Exhaust

